

Aire d'étude rapprochée

## Paramètres du photomontage

Coordonnées (RGF 93)	Est : 643 724 Nord : 6 996 852
Date et heure	04/11/2020 - 17h01
Emprise horizontale	100°
Eolienne la plus proche - distance	E1 : 11 226 m
Eolienne la plus éloignée - distance	E4 : 11 339 m

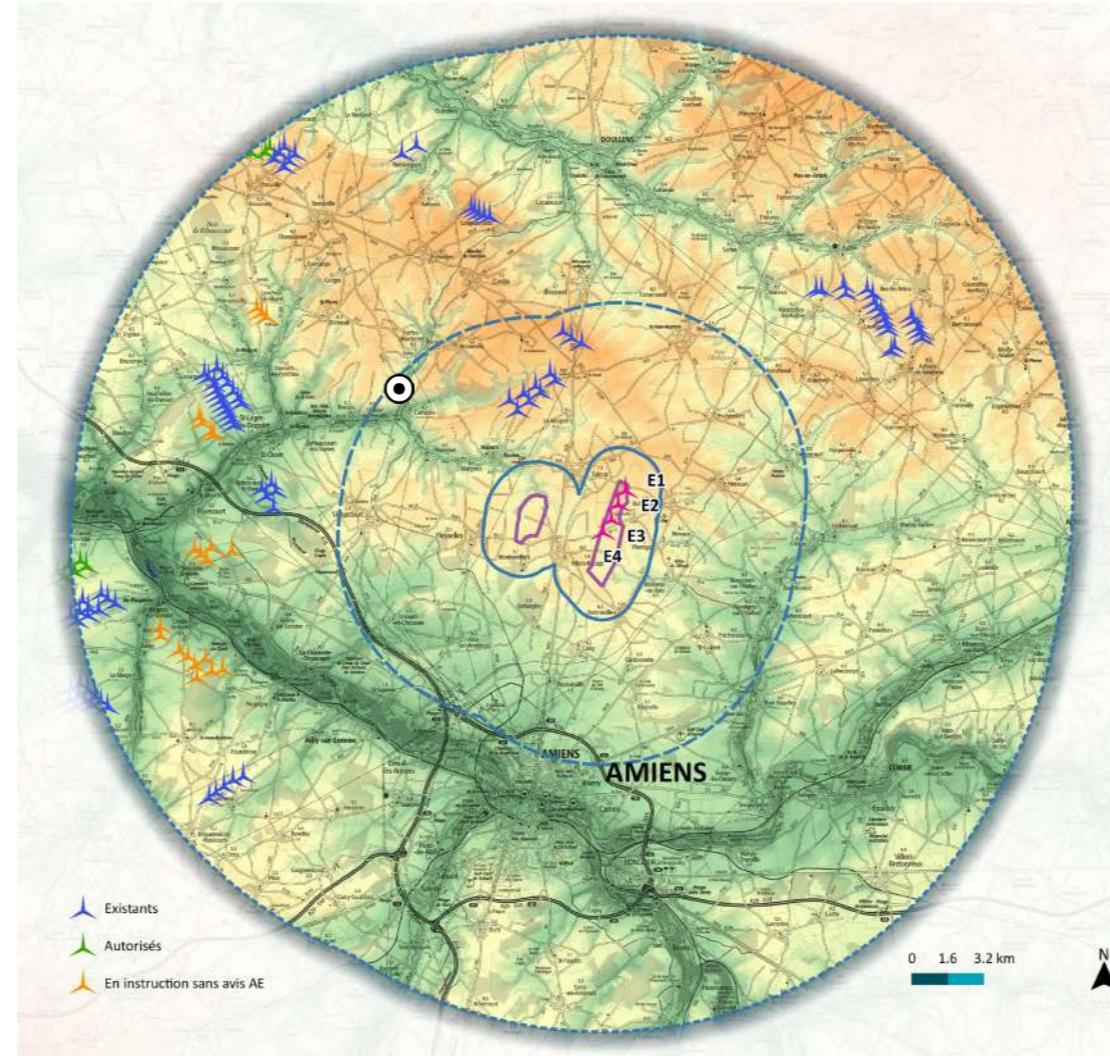
## Thématique

- > Paysage emblématique (vallée de la Nièvre et de la Fieffe)
- > Point de vue révélateur

## Commentaire

Depuis ce point de vue révélateur de l'Atlas des Paysages de la Somme, dominant la vallée de la Fieffe (paysage emblématique), le projet éolien est totalement masqué par le relief.

Les effets visuels du projet sont nuls. L'impact est nul.



Photomontage



↑ Caméra

↑ Nouvelle-éolienne

Echelle 1:200 000

## Simulation (100°)



Eglise de Canaples



# 72 - Depuis la D933 au nord de Canaples - point de vue révélateur de l'Atlas des Paysages de la Somme

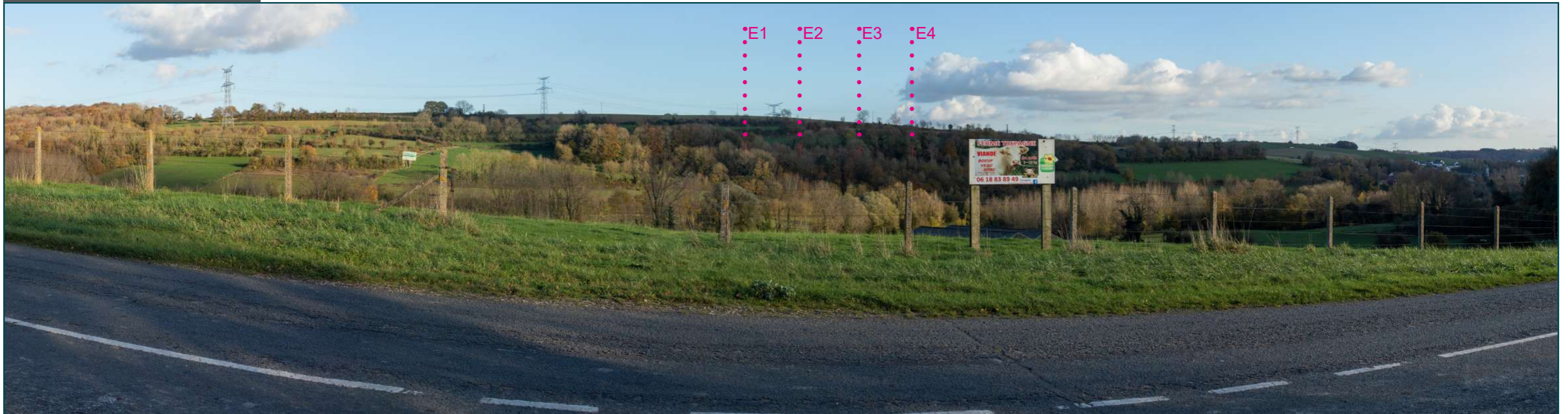
Aire d'étude rapprochée

Eoliennes visibles = ■ existantes ■ autorisées ■ en instruction ■ projet — éoliennes visibles - - - éoliennes non visibles

Etat initial (100°)



Simulation (100°)



50° gauche

50° droite

Simulation (50°)

50° gauche



*Pour avoir une perception proche de la réalité, tenir ce photomontage à environ 40 cm des yeux*

Simulation (50°)

50° droite



*Pour avoir une perception proche de la réalité, tenir ce photomontage à environ 40 cm des yeux*

# 73 - Depuis la N25 à hauteur du Rond-Point de l'Avenue à Bertangles - point de vue révélateur de l'Atlas des Paysages de la Somme

Aire d'étude rapprochée

## Paramètres du photomontage

Coordonnées (RGF 93)	Est : 650 648 Nord : 6 985 151
Date et heure	04/11/2020 - 16h00
Emprise horizontale	100°
Eolienne la plus proche - distance	E4 : 5 432 m
Eolienne la plus éloignée - distance	E1 : 7 551 m

## Thématique

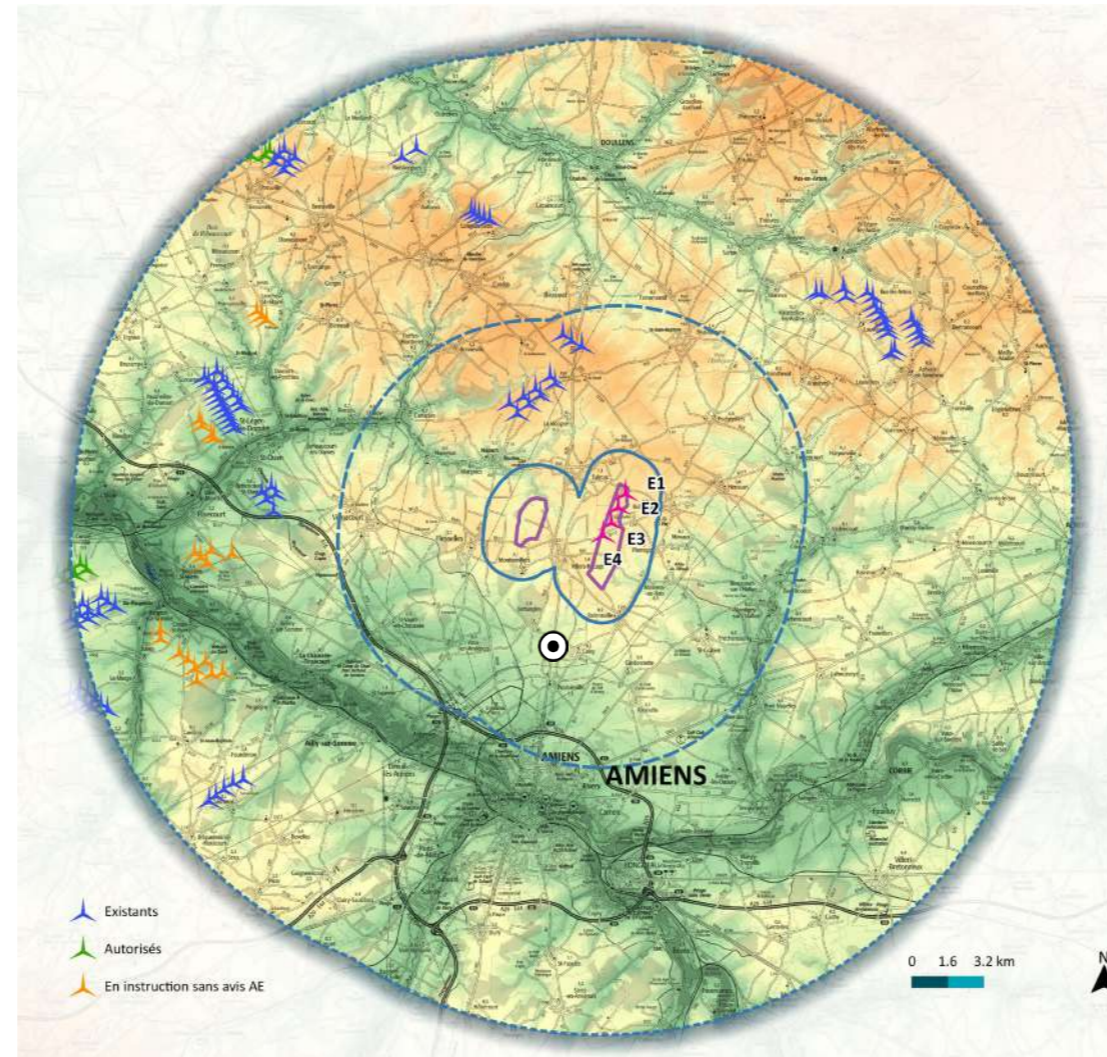
- > Axe routier
- > Point de vue révélateur

## Commentaire

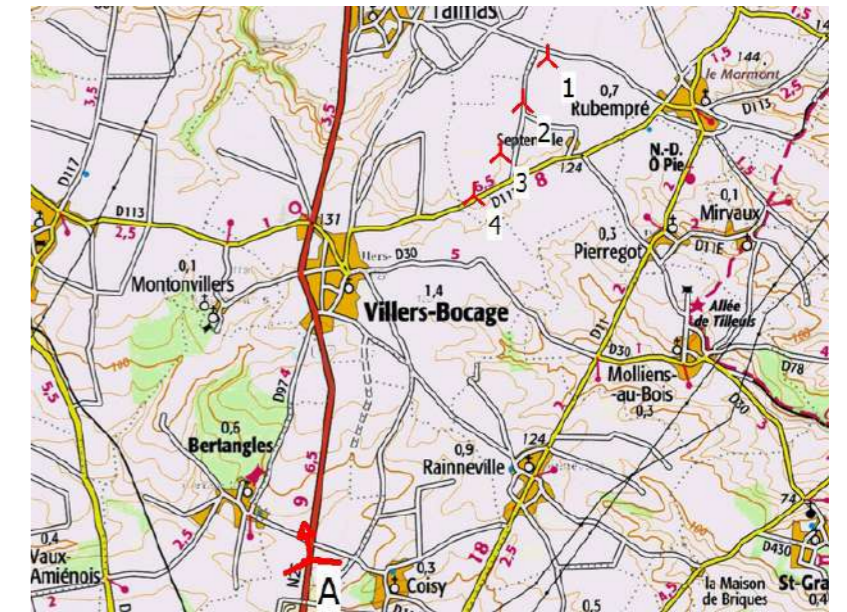
Depuis ce point de vue révélateur de l'Atlas des Paysages de la Somme, sur la N25 à hauteur du Rond-Point de l'Avenue à Bertangles, les éoliennes en projet se découvrent presque dans l'axe de leur alignement c'est-à-dire les unes derrière les autres. Elles occupent de ce fait une faible part de l'horizon qui se découvre largement sur le plateau agricole. Elles s'intercalent entre deux boisements sans contraste d'échelles.

Les effets visuels du projet restent faibles.  
L'impact est modéré.

## Simulation (100°)



☉ Photomontage



↑↓ Caméra

Echelle 1:125 000

↑ Nouvelle-éolienne

# 73 - Depuis la N25 à hauteur du Rond-Point de l'Avenue à Bertangles - point de vue révélateur de l'Atlas des Paysages de la Somme

Aire d'étude rapprochée

Eoliennes visibles = ■ existantes ■ autorisées ■ en instruction ■ projet — éoliennes visibles - - - éoliennes non visibles

Etat initial (100°)



Simulation (100°)



50° gauche

50° droite

Simulation (50°)

50° gauche



*Pour avoir une perception proche de la réalité, tenir ce photomontage à environ 40 cm des yeux*

Simulation (50°)

50° droite



*Pour avoir une perception proche de la réalité, tenir ce photomontage à environ 40 cm des yeux*



# 74 - Depuis la D929 au nord-est de Lahoussoye - point de vue révélateur de l'Atlas des Paysages de la Somme

Aire d'étude éloignée

## Paramètres du photomontage

Coordonnées (RGF 93)	Est : 663 597 Nord : 6 984 397
Date et heure	05/11/2020 - 11h50
Emprise horizontale	100°
Eolienne la plus proche - distance	E3 : 12 096 m
Eolienne la plus éloignée - distance	E1 : 12 311 m

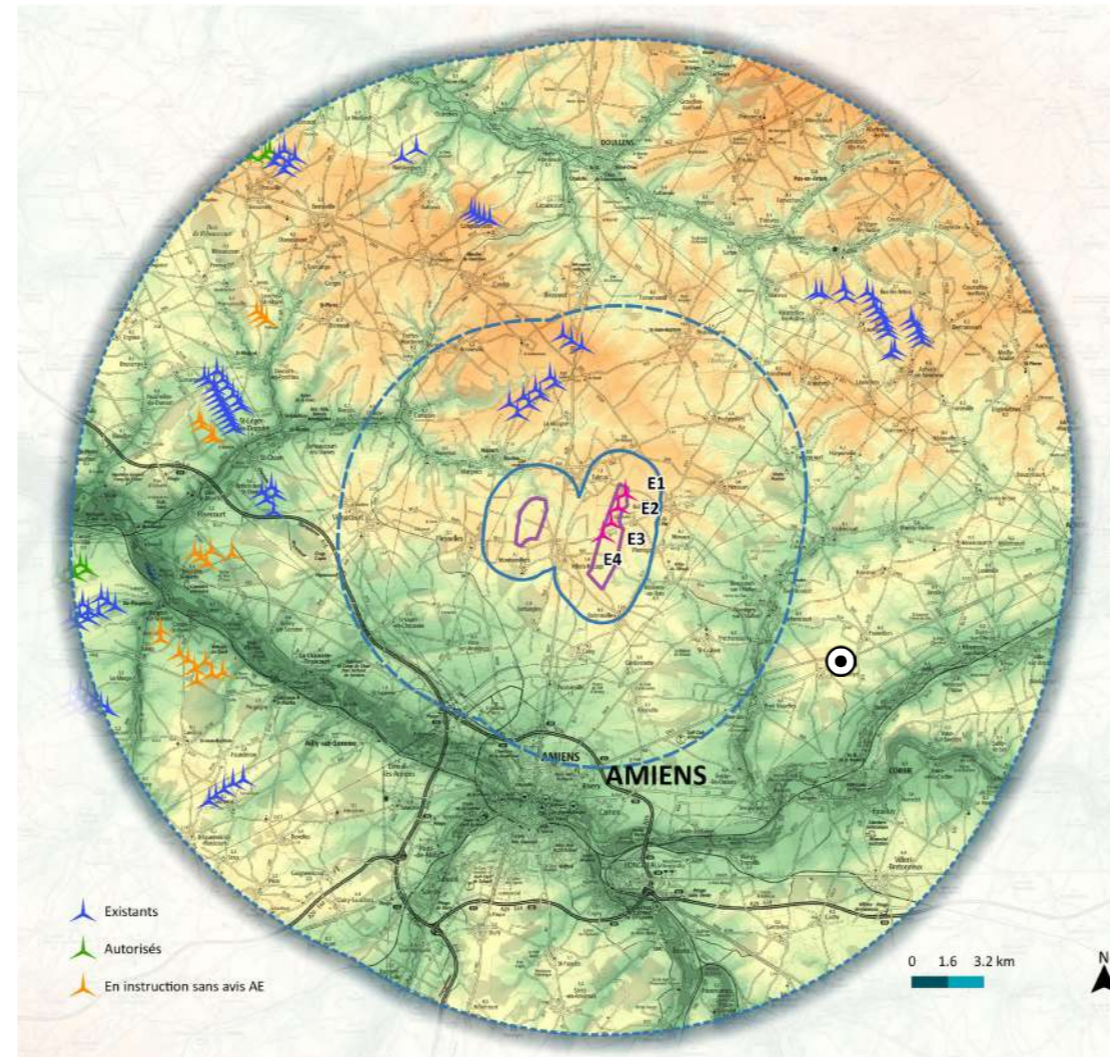
## Thématique

> Point de vue révélateur

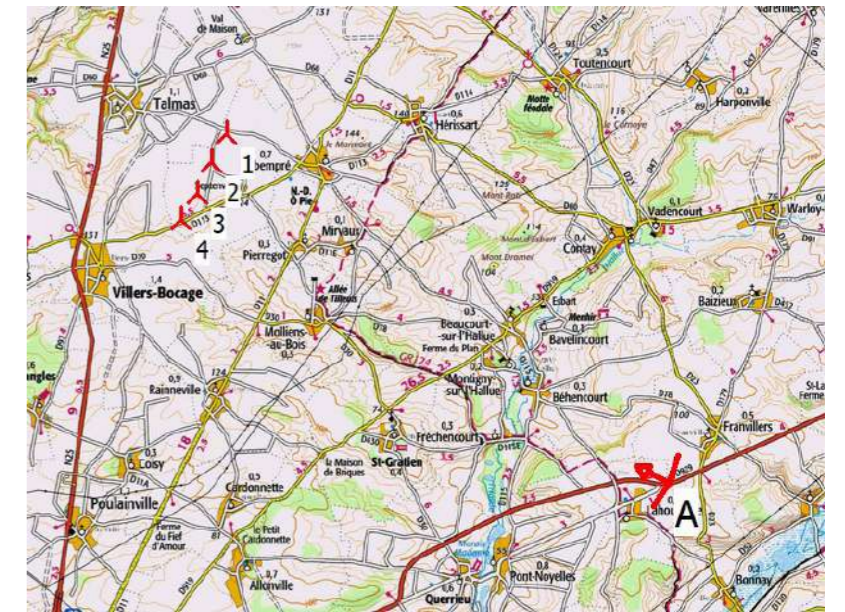
## Commentaire

Depuis ce point de vue révélateur de l'Atlas des Paysages de la Somme, sur la D929 au nord-est de Lahoussoye, le projet éolien, éloigné d'une douzaine de kilomètres, reste totalement caché par le relief et les quelques rares haies arborées de ce vaste paysage agricole ouvert.

Les effets visuels du projet sont nuls. L'impact est nul.



📍 Photomontage



📷 Caméra

Echelle 1:200 000

📍 Nouvelle-éolienne

## Simulation (100°)



# 74 - Depuis la D929 au nord-est de Lahoussoye - point de vue révélateur de l'Atlas des Paysages de la Somme

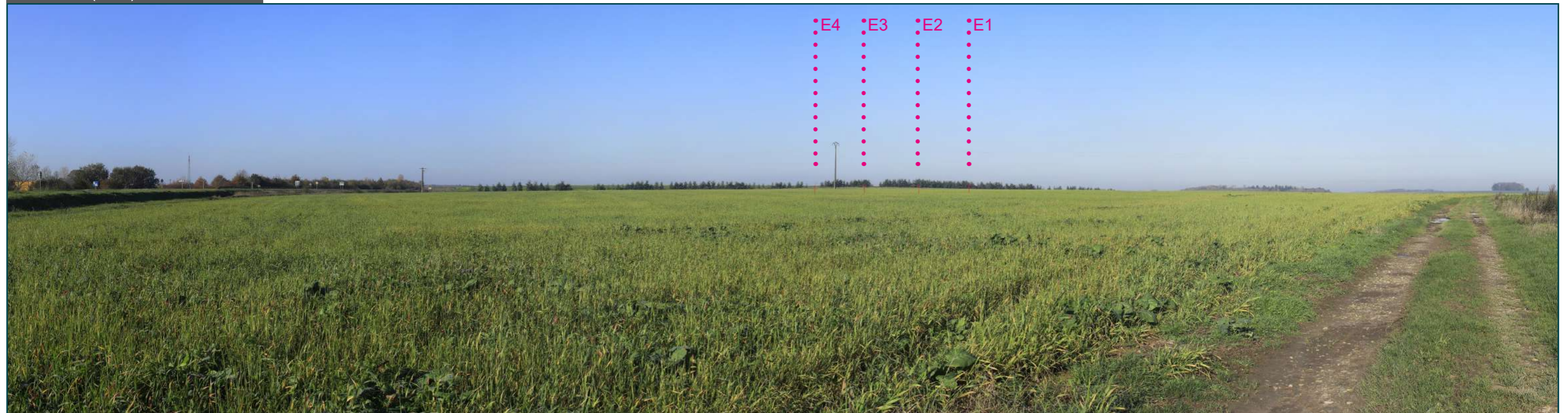
Aire d'étude éloignée

Eoliennes visibles = ■ existantes ■ autorisées ■ en instruction ■ projet — éoliennes visibles - - - éoliennes non visibles

Etat initial (100°)



Simulation (100°)



50° gauche

50° droite

Simulation (50°)

50° gauche



*Pour avoir une perception proche de la réalité, tenir ce photomontage à environ 40 cm des yeux*

Simulation (50°)

50° droite



*Pour avoir une perception proche de la réalité, tenir ce photomontage à environ 40 cm des yeux*

# 75 - Depuis la lisière ouest de Flesselles

Aire d'étude rapprochée

## Paramètres du photomontage

Coordonnées (RGF 93)	Est : 647 226 Nord : 6 989 368
Date et heure	04/11/2020 - 16h35
Emprise horizontale	100°
Eolienne la plus proche - distance	E4 : 5 688 m
Eolienne la plus éloignée - distance	E1 : 7 143 m

## Thématique

> Village proche

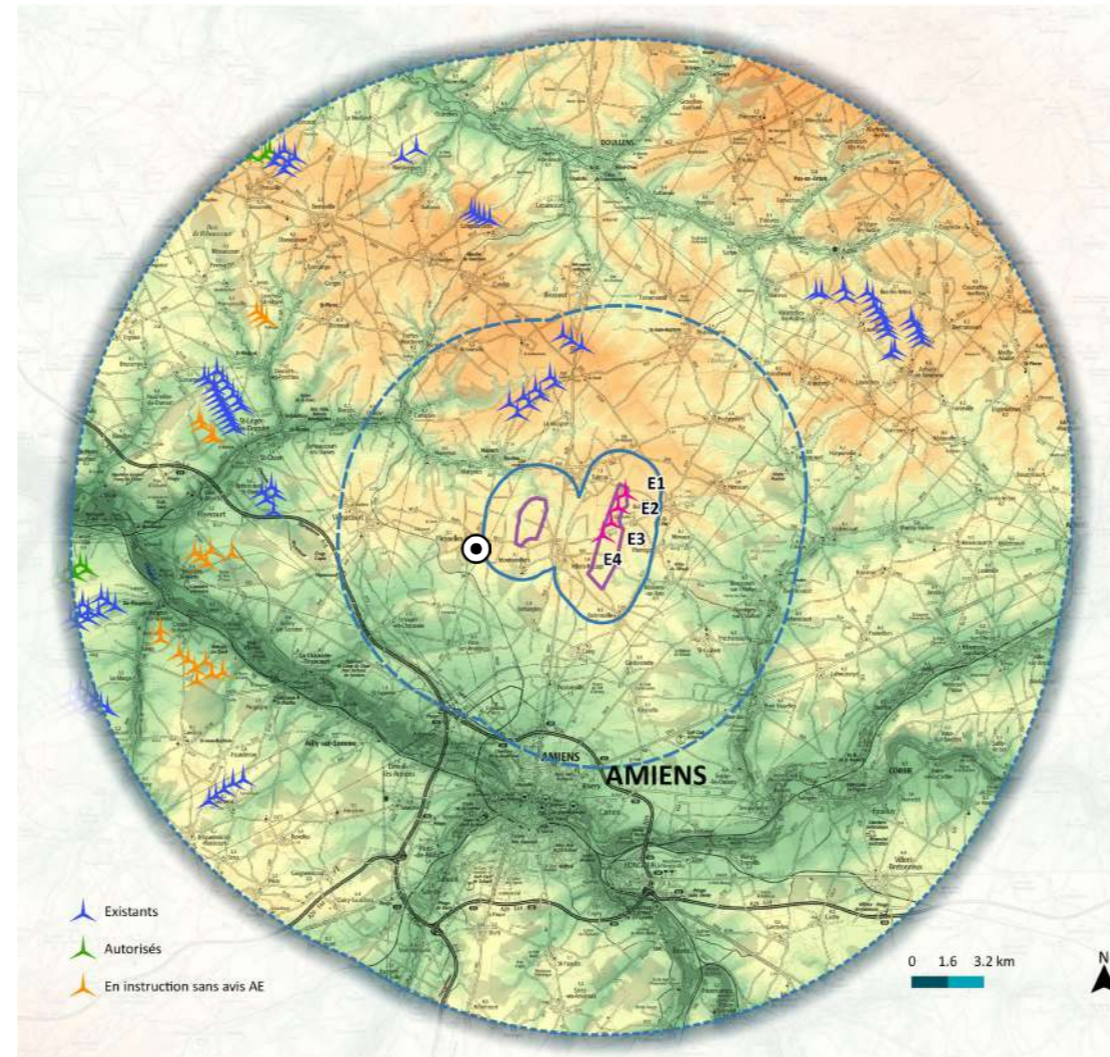
## Commentaire

Depuis la lisière ouest du village de Flesselles, trois éoliennes en projet sur les quatre sont visibles par leurs rotors. Ces derniers s'alignent assez discrètement à l'arrière-plan, derrière la ligne HT, suivant un rythme régulier et sans contraste d'échelles avec les maisons du second plan.

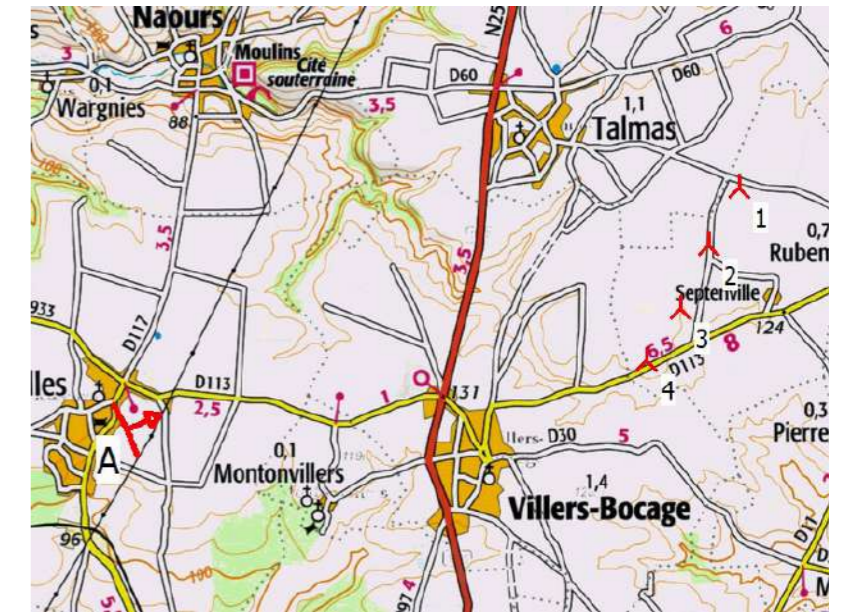
Des jardins arborés et des haies hautes bordent cette lisière urbanisée en transition avec l'espace agricole. Ils viendront filtrer ou masquer les effets visuels du projet depuis les habitations riveraines.

Les effets visuels sont faibles à très faibles depuis l'habitat. L'impact est faible.

## Simulation (100°)



☉ Photomontage



↗ Caméra

↗ Nouvelle-éolienne

Echelle 1:100 000

# 75 - Depuis la lisière ouest de Flesselles

Aire d'étude rapprochée

Eoliennes visibles = ■ existantes ■ autorisées ■ en instruction ■ projet — éoliennes visibles ⋯ éoliennes non visibles

Etat initial (100°)



Simulation (100°)



50° gauche

50° droite

Simulation (50°)

50° gauche



*Pour avoir une perception proche de la réalité, tenir ce photomontage à environ 40 cm des yeux*

Simulation (50°)

50° droite



*Pour avoir une perception proche de la réalité, tenir ce photomontage à environ 40 cm des yeux*



# 76 - Depuis le centre de Beauquesne au niveau de la place publique

Aire d'étude rapprochée

## Paramètres du photomontage

Coordonnées (RGF 93)	Est : 656 461 Nord : 6 998 478
Date et heure	04/11/2020 - 12h11
Emprise horizontale	100°
Eolienne la plus proche - distance	E1 : 6 977 m
Eolienne la plus éloignée - distance	E4 : 9 089 m

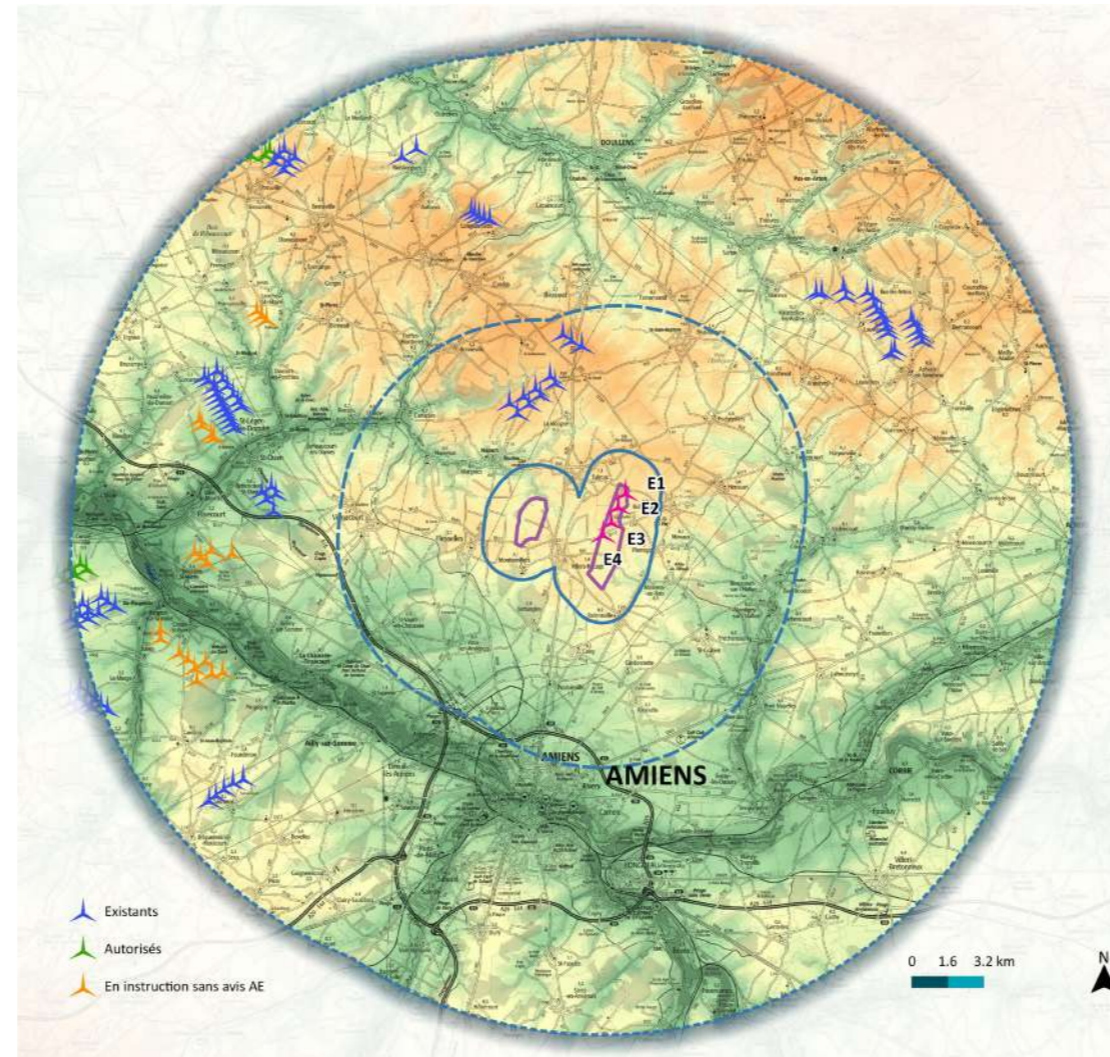
## Thématique

> Village proche

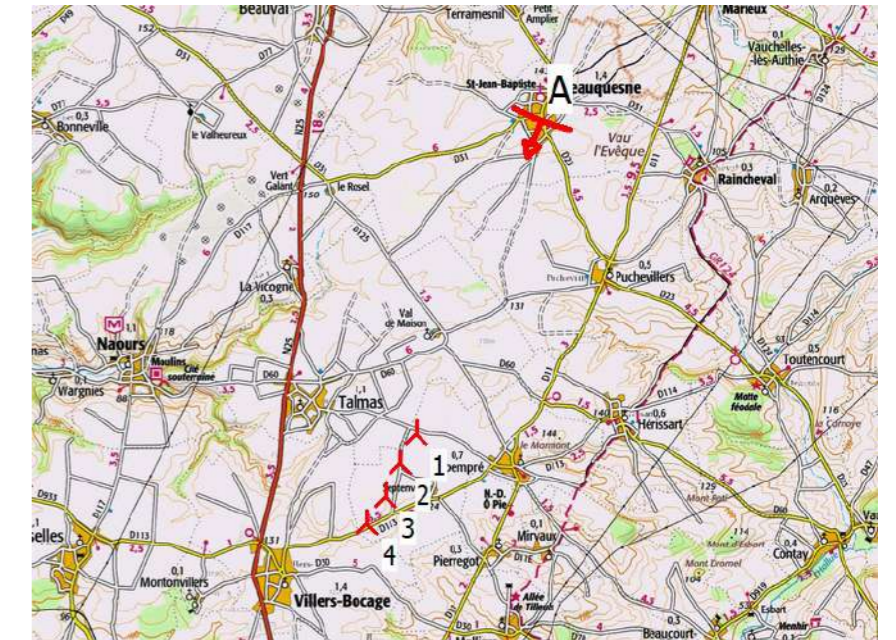
## Commentaire

Depuis la place publique au centre de Beauquesne, aucune relation visuelle ne s'exerce avec le projet éolien, masqué par la trame bâtie du village.

Les effets visuels du projet sont nuls. L'impact est nul.



Photomontage



↑ Caméra

↑ Nouvelle-éolienne

Echelle 1:200 000

## Simulation (100°)



# 76 - Depuis le centre de Beauquesne au niveau de la place publique

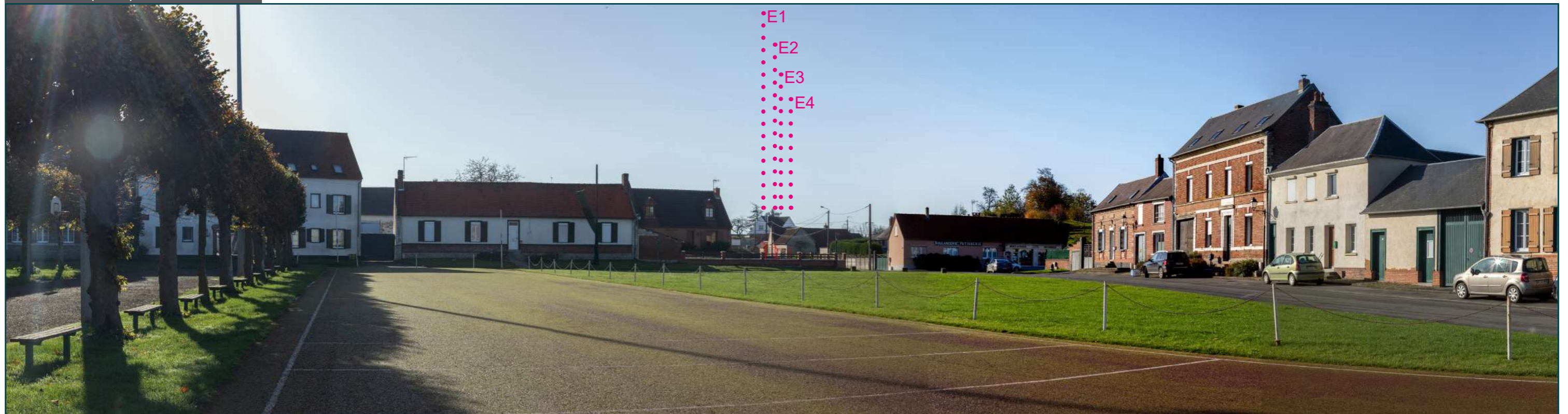
Aire d'étude rapprochée

Eoliennes visibles = ■ existantes ■ autorisées ■ en instruction ■ projet — éoliennes visibles - - - éoliennes non visibles

Etat initial (100°)



Simulation (100°)



50° gauche

50° droite

Simulation (50°)

50° gauche



*Pour avoir une perception proche de la réalité, tenir ce photomontage à environ 40 cm des yeux*

Simulation (50°)

50° droite



*Pour avoir une perception proche de la réalité, tenir ce photomontage à environ 40 cm des yeux*

# 77 - Depuis la sortie ouest de Molliens-au-Bois (D30)

Aire d'étude rapprochée

## Paramètres du photomontage

Coordonnées (RGF 93)	Est : 655 461 Nord : 6 987 901
Date et heure	05/11/2020 - 11h24
Emprise horizontale	100°
Eolienne la plus proche - distance	E4 : 3 402 m
Eolienne la plus éloignée - distance	E1 : 4 373 m

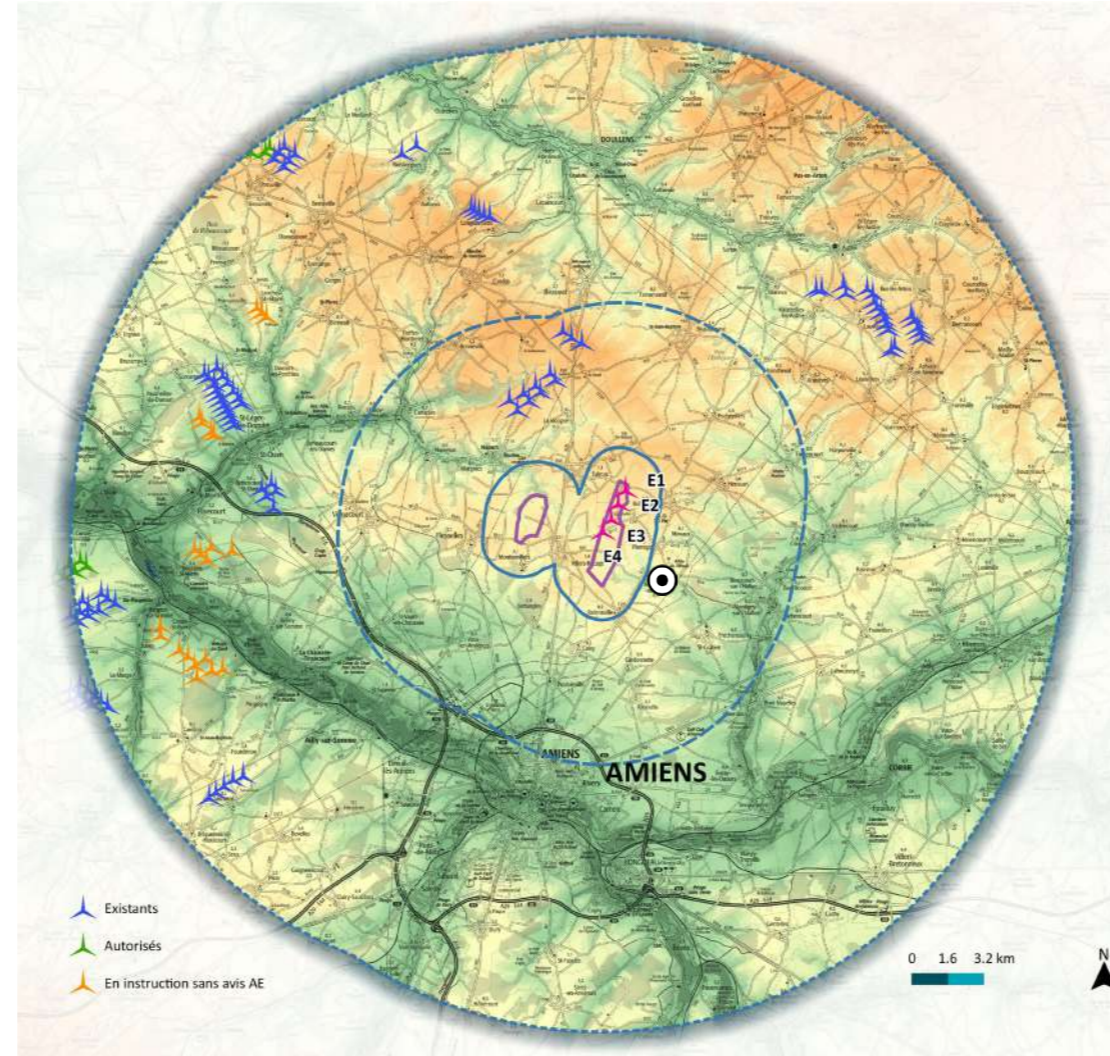
## Thématique

> Village proche

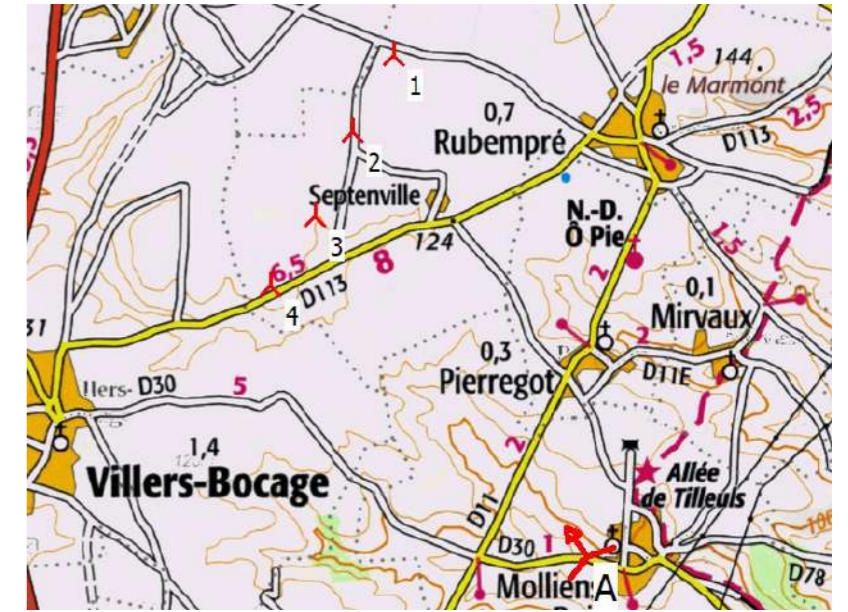
## Commentaire

Depuis la sortie ouest de Molliens-au-Bois par la D30, le projet se découvre par trois de ses éoliennes. L'E1, la plus éloignée, est masquée par le relief. L'alignement éolien s'inscrit en dehors du champ de vision usuel des usagers de la route mais reste visible depuis les maisons de la ruelle Jean Péronne et de cette sortie ouest du village.

Les effets visuels du projet sont faibles à modérés depuis l'habitat. L'impact est faible à modéré.



Photomontage



↑ Caméra

↑ Nouvelle-éolienne

Echelle 1:75 000

## Simulation (100°)



# 77 - Depuis la sortie ouest de Molliens-au-Bois (D30)

Aire d'étude rapprochée

Eoliennes visibles = ■ existantes ■ autorisées ■ en instruction ■ projet — éoliennes visibles ⋯ éoliennes non visibles

Etat initial (100°)



Simulation (100°)



50° gauche

50° droite

Simulation (50°)

50° gauche



*Pour avoir une perception proche de la réalité, tenir ce photomontage à environ 40 cm des yeux*

Simulation (50°)

50° droite



*Pour avoir une perception proche de la réalité, tenir ce photomontage à environ 40 cm des yeux*



# 78 - Depuis la lisière nord du village de Coisy au niveau de l'impasse Bellevue

Aire d'étude rapprochée

## Paramètres du photomontage

Coordonnées (RGF 93)	Est : 651 691 Nord : 6 985 057
Date et heure	04/11/2020 - 15h42
Emprise horizontale	100°
Eolienne la plus proche - distance	E4 : 5 186 m
Eolienne la plus éloignée - distance	E1 : 7 256 m

## Thématique

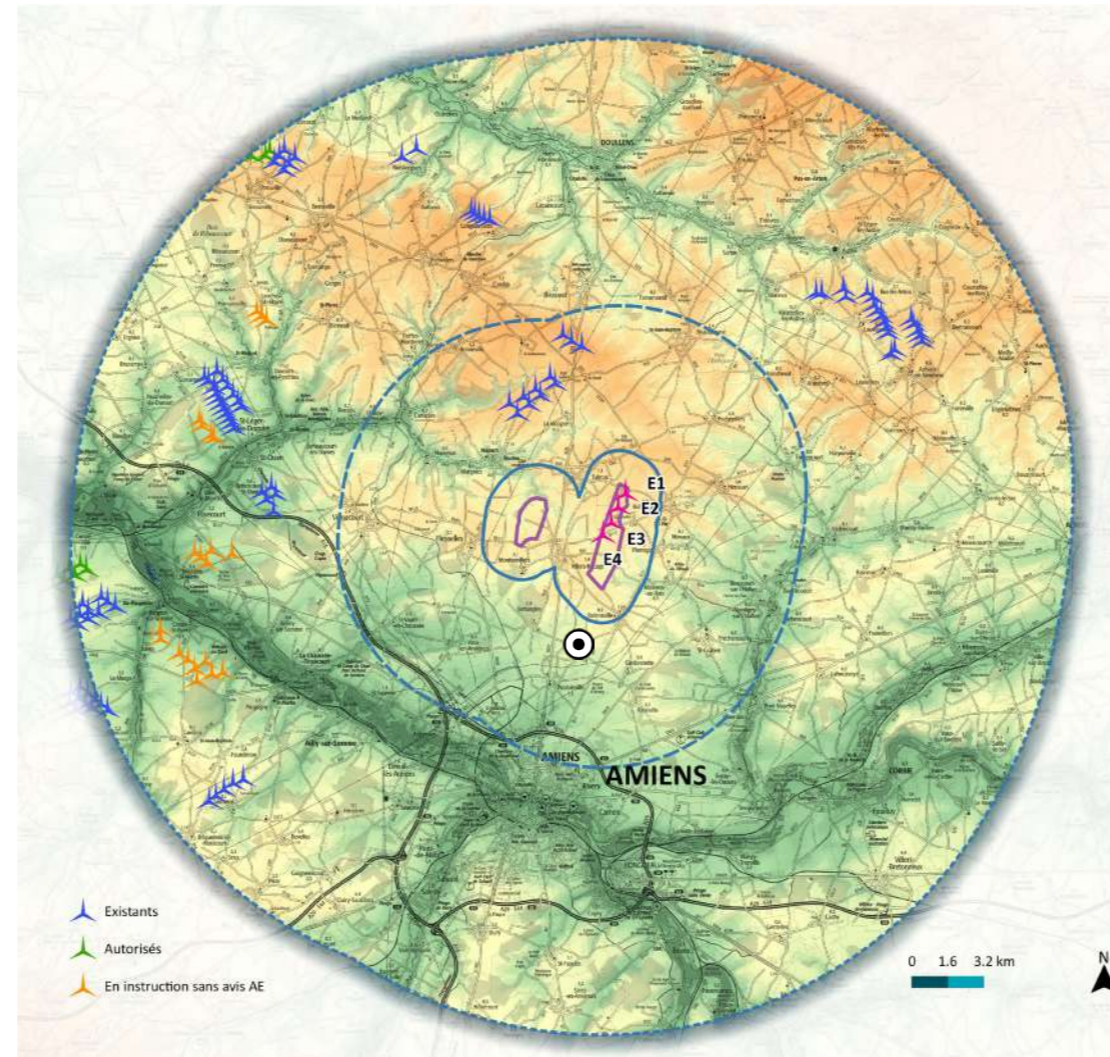
- > Village proche
- > Contexte éolien

## Commentaire

Depuis la lisière nord de Coisy, à plus de 5 km au sud du projet, ce dernier se découvre presque dans son axe de composition. Il forme un alignement régulier, très resserré, occupant une emprise horizontale réduite de l'arrière plan paysager.

Les rotors des éoliennes des parcs de la Tourette et du Magremont s'inscrivent aussi discrètement au-dessus des boisements de l'horizon lointain avec une prégnance visuelle plus faible.

Les effets visuels du projet sont faibles à modérés depuis l'habitat.  
L'impact est faible à modéré.



Photomontage



Echelle 1:125 000

Caméra

Nouvelle-éolienne

## Simulation (100°)



# 78 - Depuis la lisière nord du village de Coisy au niveau de l'impasse Bellevue

Aire d'étude rapprochée

Eoliennes visibles = ■ existantes ■ autorisées ■ en instruction ■ projet — éoliennes visibles ⋯ éoliennes non visibles

Etat initial (100°)



Simulation (100°)



50° gauche

50° droite

## 78 - Depuis la lisière nord du village de Coisy au niveau de l'impasse Bellevue

Aire d'étude rapprochée

Simulation (50°)

50° gauche



*Pour avoir une perception proche de la réalité, tenir ce photomontage à environ 40 cm des yeux*

## 78 - Depuis la lisière nord du village de Coisy au niveau de l'impasse Bellevue

Aire d'étude rapprochée

Simulation (50°)

50° droite



*Pour avoir une perception proche de la réalité, tenir ce photomontage à environ 40 cm des yeux*

# 79 - Depuis la D113 au niveau de Septenville

Aire d'étude immédiate

## Paramètres du photomontage

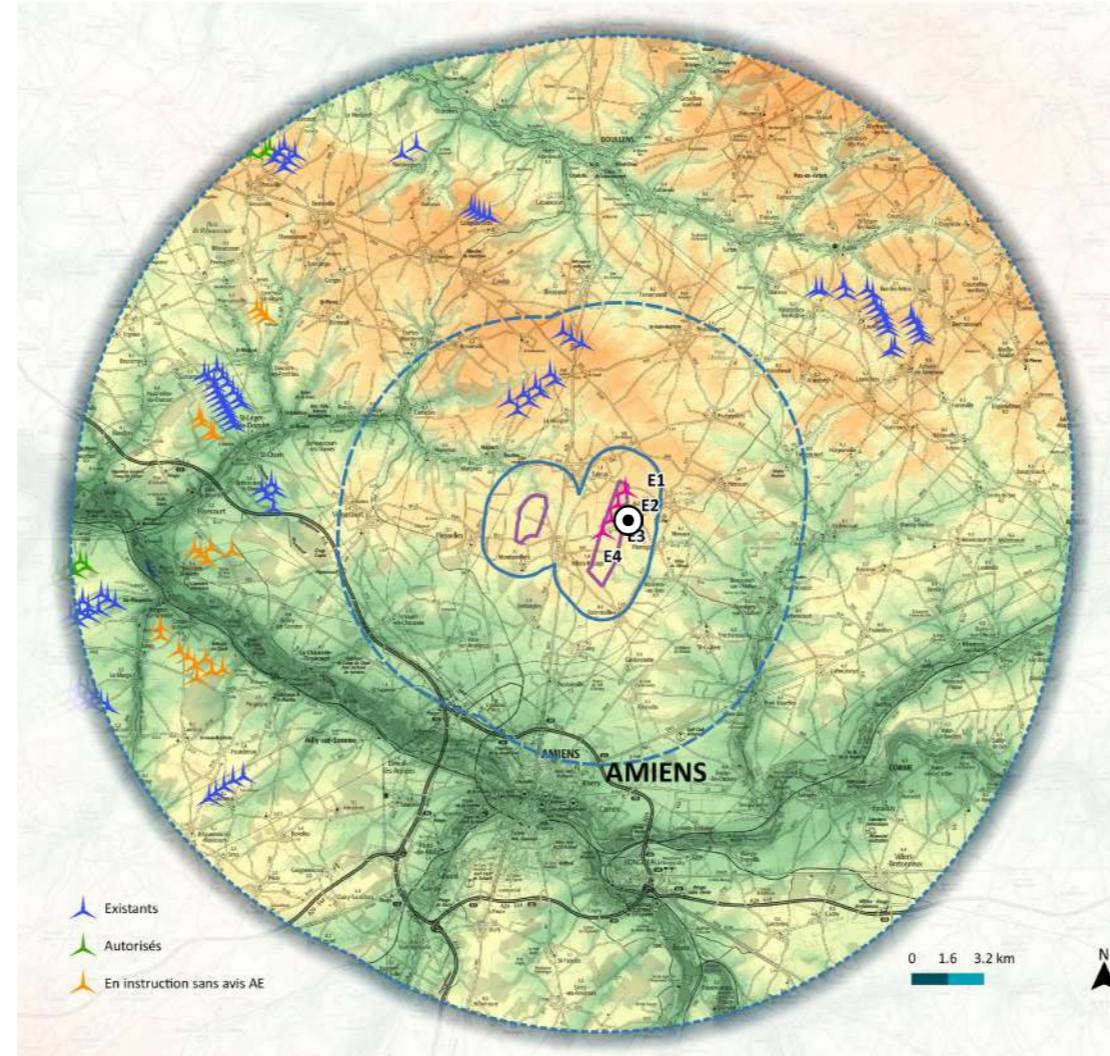
Coordonnées (RGF 93)	Est : 654 020 Nord : 6 990 604
Date et heure	05/11/2020 - 10h27
Emprise horizontale	120°
Eolienne la plus proche - distance	E3 : 778 m
Eolienne la plus éloignée - distance	E1 : 1 388 m

## Thématique

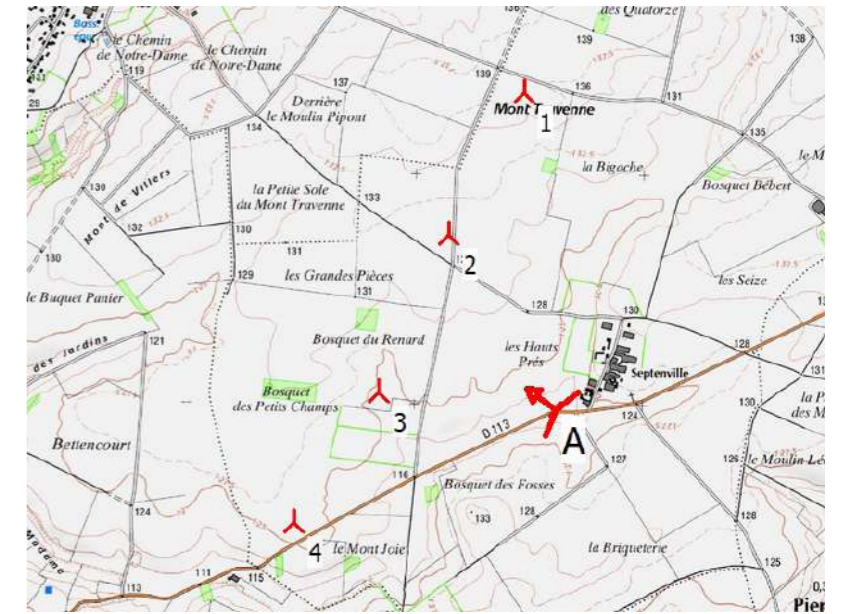
- > Axe routier
- > Habitat proche

## Commentaire

Ce point de vue se situe sur la D113 au sud-ouest du hameau de Septenville. Il permet de découvrir l'ensemble du projet en vues immédiates. Le paysage est agricole avec quelques bosquets. Le projet est ici l'élément paysager le plus important de la vue et l'élément vertical le plus haut. Les effets visuels du projet sont forts. L'impact est modéré à fort.



Photomontage



↑↓ Caméra

Echelle 1:40 000

↑ Nouvelle-éolienne

## Simulation (120°)



# 79 - Depuis la D113 au niveau de Septenville

Aire d'étude immédiate

Eoliennes visibles = ■ existantes ■ autorisées ■ en instruction ■ projet — éoliennes visibles - - - éoliennes non visibles

Etat initial (120°)



Simulation (120°)



50° gauche

50° droite

Simulation (60°)

60° gauche



*Pour avoir une perception proche de la réalité, tenir ce photomontage à environ 35 cm des yeux*

Simulation (60°)

60° droite



*Pour avoir une perception proche de la réalité, tenir ce photomontage à environ 35 cm des yeux*



# 80 - Depuis le nord du hameau de Septenville

Aire d'étude immédiate

## Paramètres du photomontage

Coordonnées (RGF 93)	Est : 654 315 Nord : 6 991 006
Date et heure	04/11/2020 - 10h34
Emprise horizontale	120°
Eolienne la plus proche - distance	E2 : 845 m
Eolienne la plus éloignée - distance	E4 : 1 693 m

## Thématique

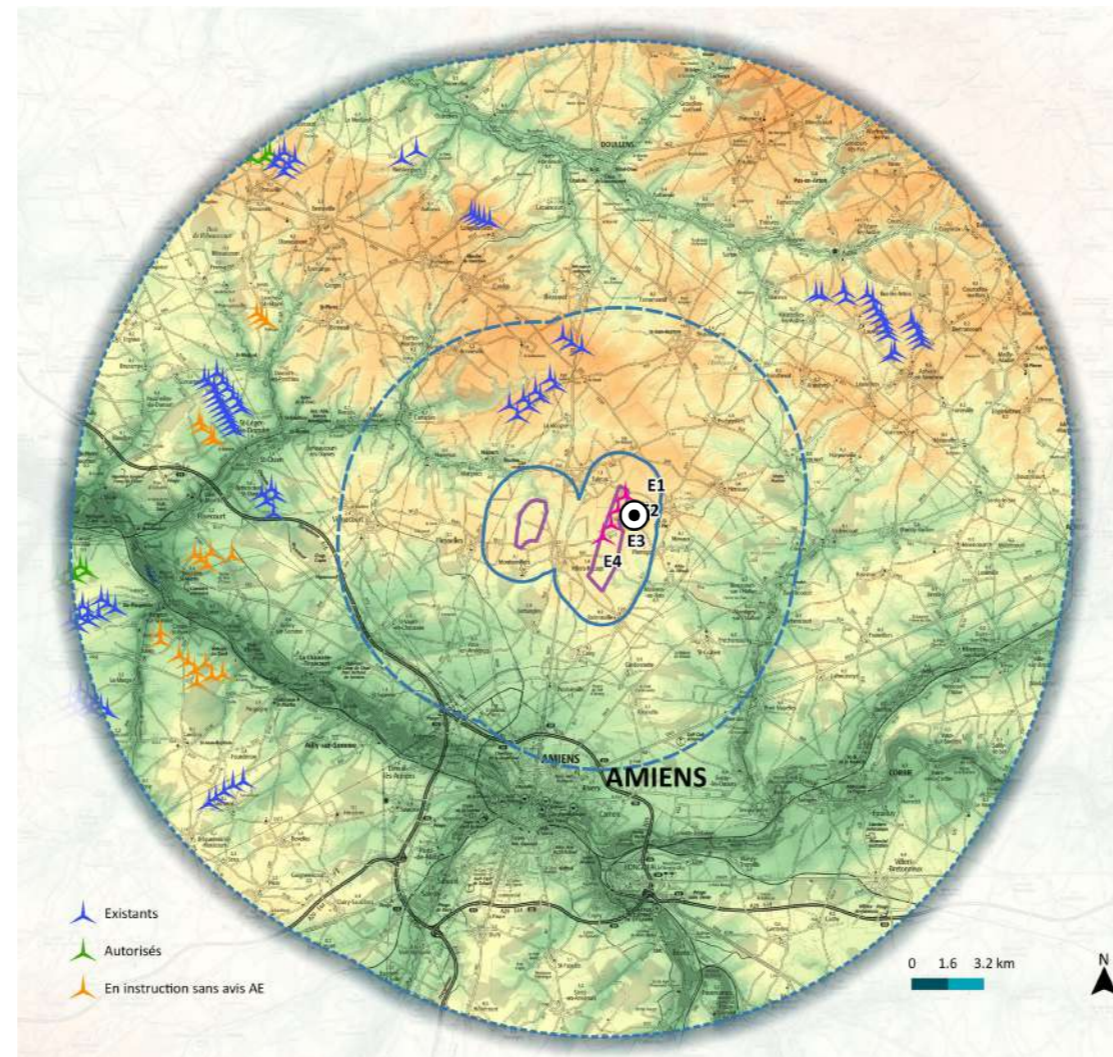
> Habitat proche

## Commentaire

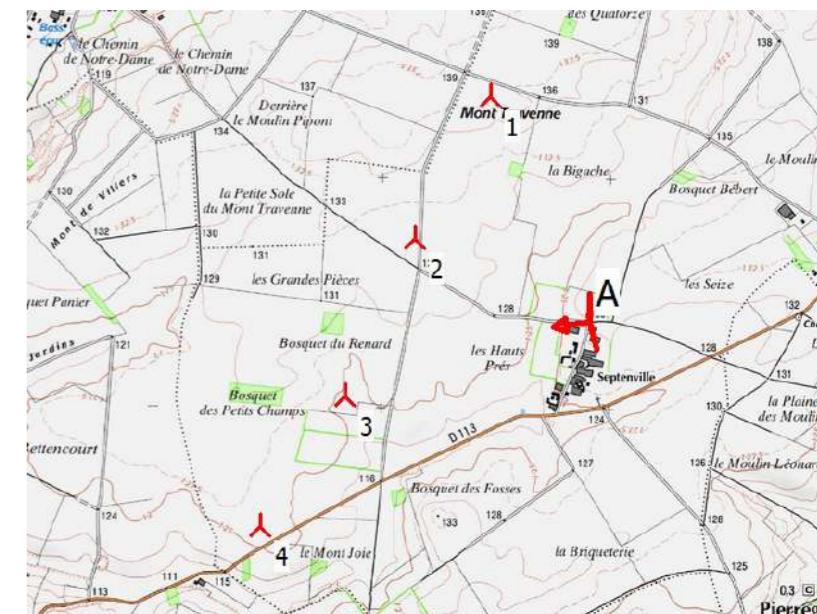
Ce point de vue complémentaire, au nord du hameau de Septenville, illustre la trame arborée existante autour du chemin dit «le Bout de la Rue à Septenville» et de l'unique maison riveraine. Le paysage est ici très fermé visuellement et seul l'accès au champ voisin offre une trouée visuelle vers l'éolienne E1. Celle-ci devrait rester masquée depuis la maison de la lisière nord du hameau, entourée d'arbres.

Les effets visuels du projet sont très faibles à négligeables. L'impact est très faible à négligable (notamment depuis l'habitation riveraine).

## Simulation (120°)



📍 Photomontage



📷 Caméra

Echelle 1:40 000

📍 Nouvelle-éolienne

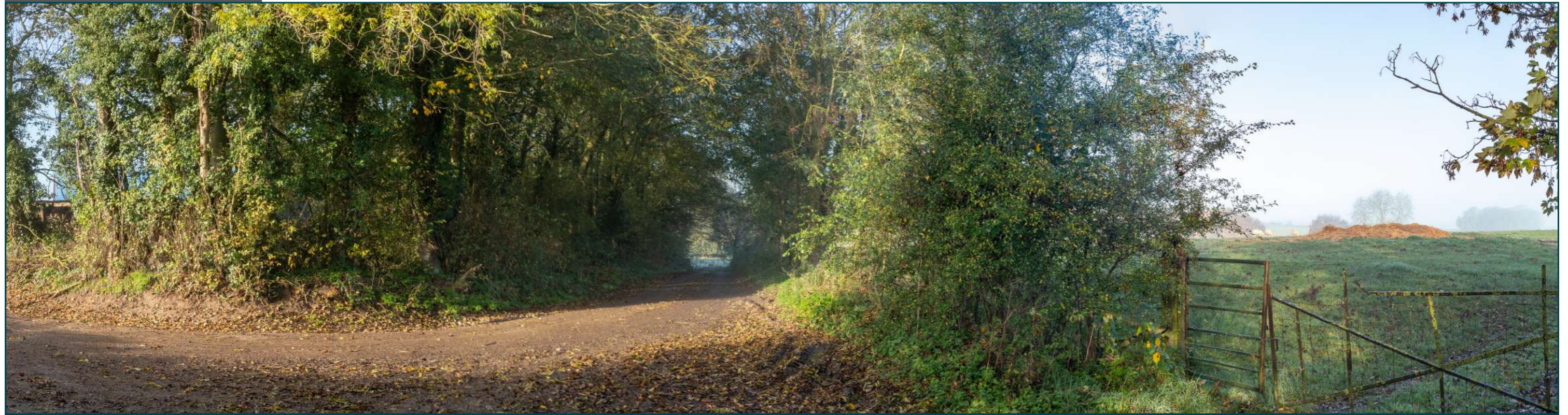


# 80 - Depuis le nord du hameau de Septenville

Aire d'étude immédiate

Eoliennes visibles = ■ existantes ■ autorisées ■ en instruction ■ projet — éoliennes visibles - - - éoliennes non visibles

Etat initial (120°)



Simulation (120°)



60° gauche

60° droite

Simulation (60°)

60° gauche



*Pour avoir une perception proche de la réalité, tenir ce photomontage à environ 35 cm des yeux*

Simulation (60°)

60° droite



*Pour avoir une perception proche de la réalité, tenir ce photomontage à environ 35 cm des yeux*

# 81 - Depuis le centre du hameau de Septenville

Aire d'étude immédiate

## Paramètres du photomontage

Coordonnées (RGF 93)	Est : 654 233 Nord : 6 990 757
Date et heure	05/11/2020 - 10h13
Emprise horizontale	120°
Eolienne la plus proche - distance	E2 : 915 m
Eolienne la plus éloignée - distance	E4 : 1 502 m

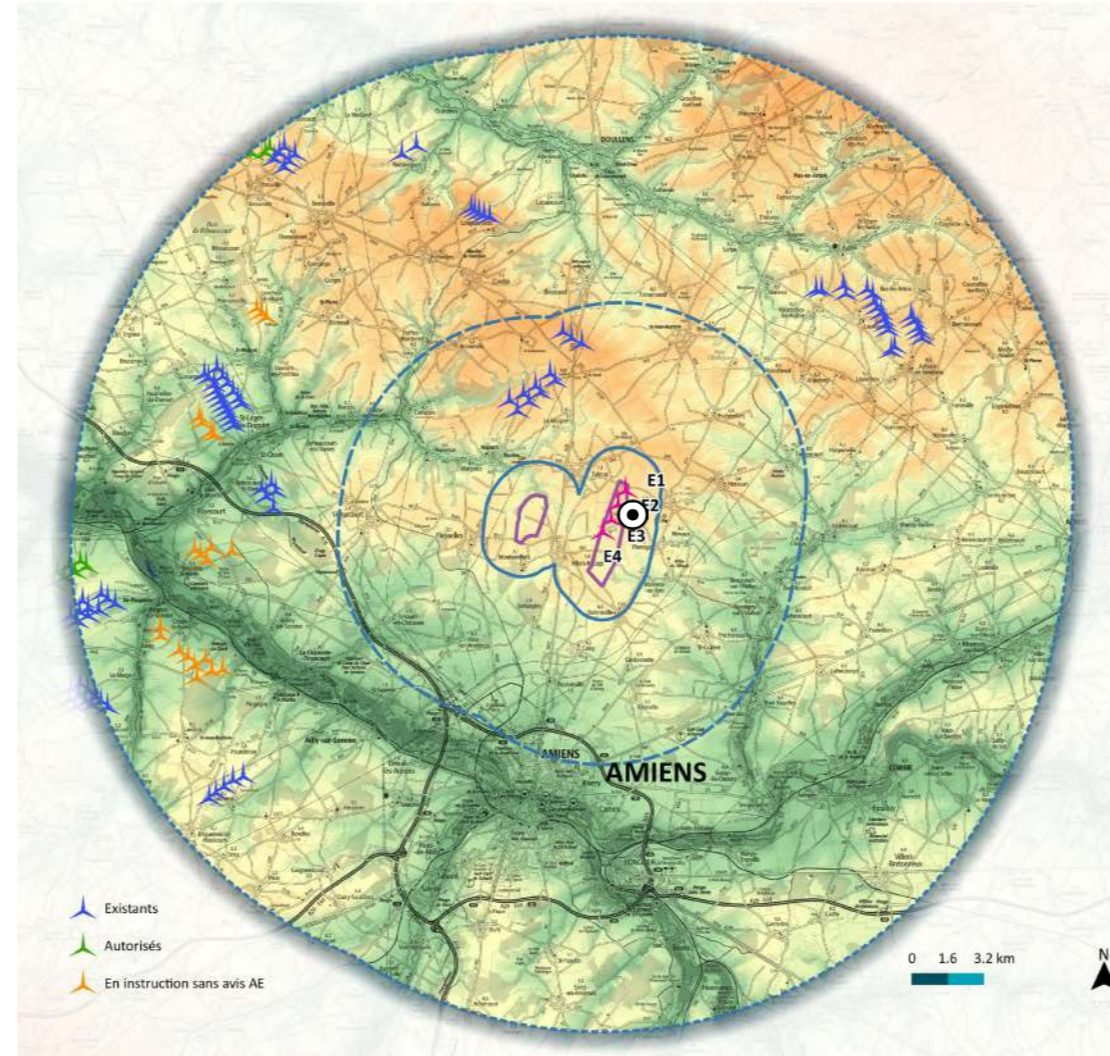
## Thématique

> Habitat proche

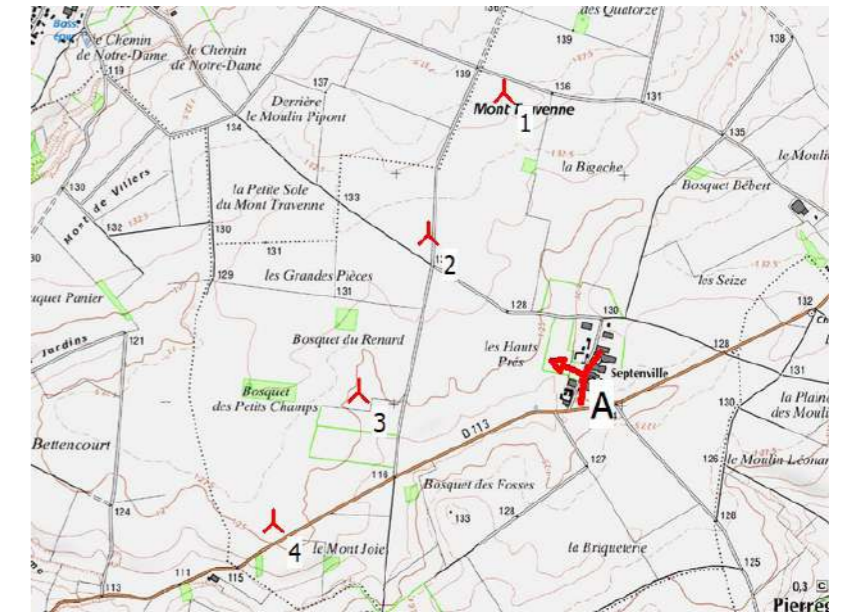
## Commentaire

Depuis le centre du hameau de Septenville, à hauteur de la seule parcelle non bâtie, les visibilitées vers le projet éolien sont arrêtées par les plantations arborées d'ornement, mêlant arbres caducs et persistants. Ailleurs, les constructions font aussi écran au projet. Les habitations au centre du hameau s'entourent d'arbres ou de bâti agricole (hangar, appenti...) qui les isolent du projet.

Les effets visuels du projet sont négligeables.  
L'impact est négligable.



📍 Photomontage



📷 Caméra

Echelle 1:40 000

📍 Nouvelle-éolienne

## Simulation (120°)



# 81 - Depuis le centre du hameau de Septenville

Aire d'étude immédiate

Eoliennes visibles = ■ existantes ■ autorisées ■ en instruction ■ projet — éoliennes visibles - - - éoliennes non visibles

Etat initial (120°)



Simulation (120°)



60° gauche

60° droite

Simulation (60°)

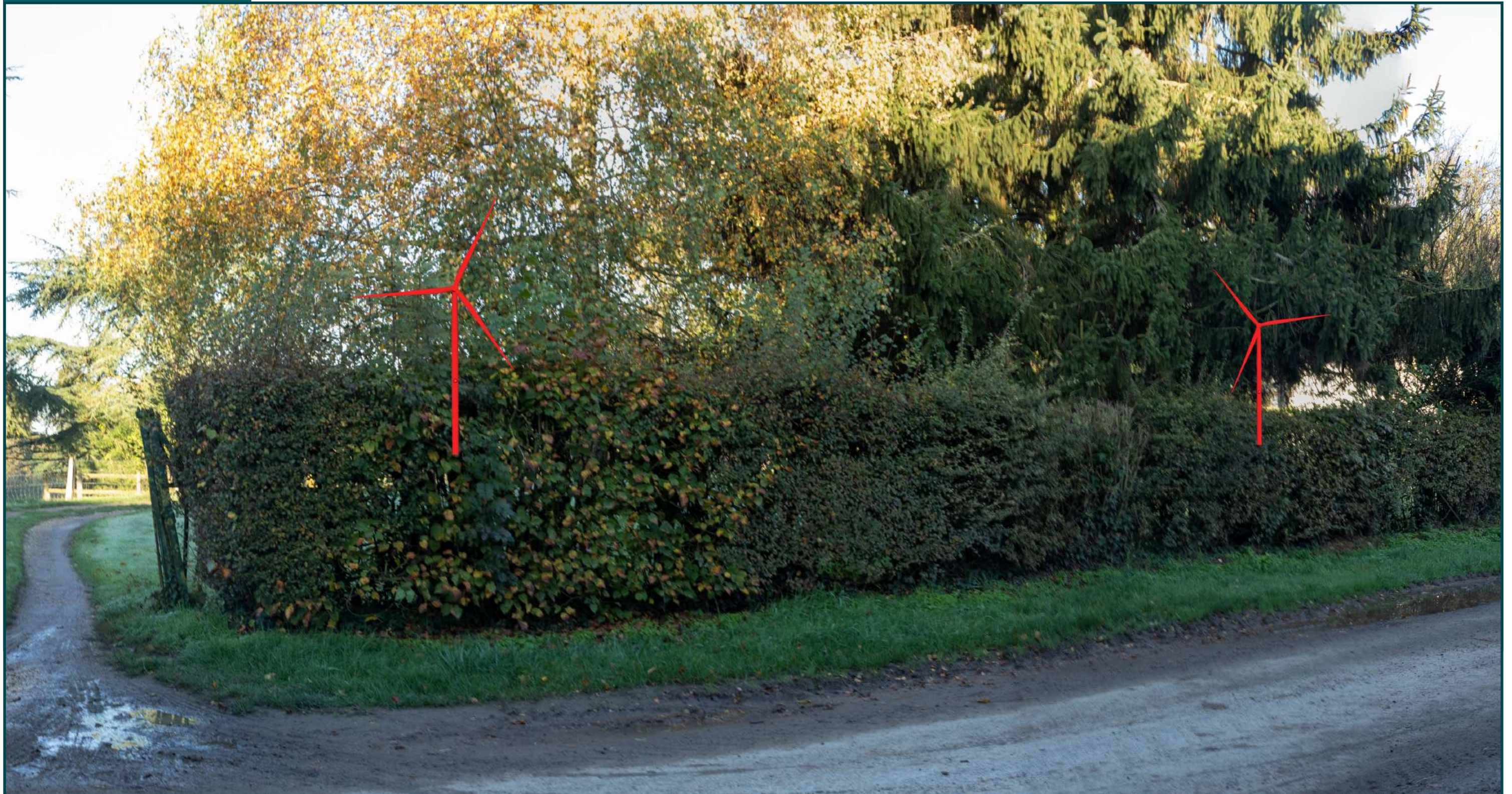
60° gauche



*Pour avoir une perception proche de la réalité, tenir ce photomontage à environ 35 cm des yeux*

Simulation (60°)

60° droite



*Pour avoir une perception proche de la réalité, tenir ce photomontage à environ 35 cm des yeux*



## 82 - Depuis le chemin agricole, entre Pierregot et Septenville, à 500 m au sud de la D113

Aire d'étude immédiate

### Paramètres du photomontage

Coordonnées (RGF 93)	Est : 654 822 Nord : 6 990 128
Date et heure	05/11/2020 - 10h38
Emprise horizontale	100°
Eolienne la plus proche - distance	E3 : 1 668 m
Eolienne la plus éloignée - distance	E1 : 2 080 m

### Thématique

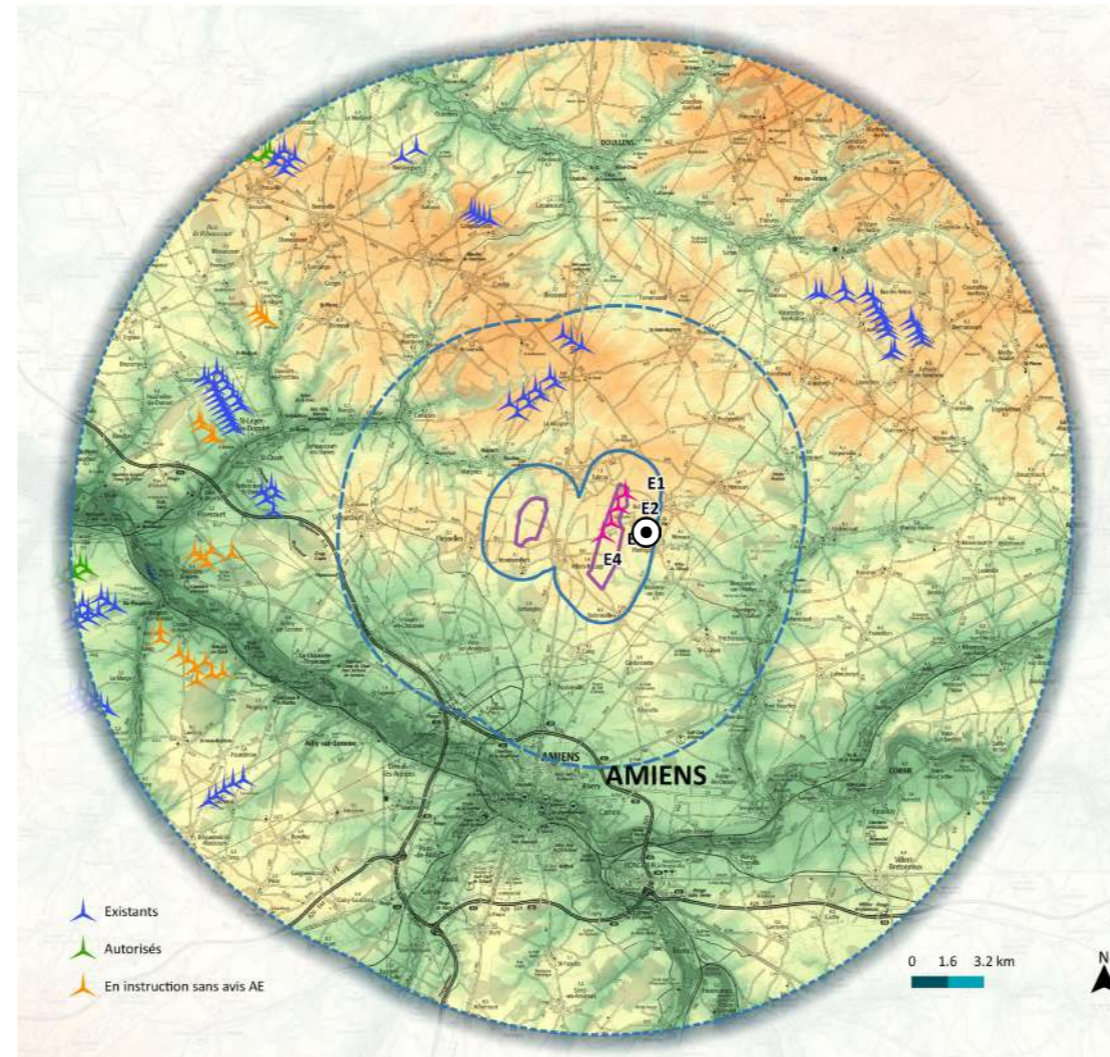
> Hameau proche

### Commentaire

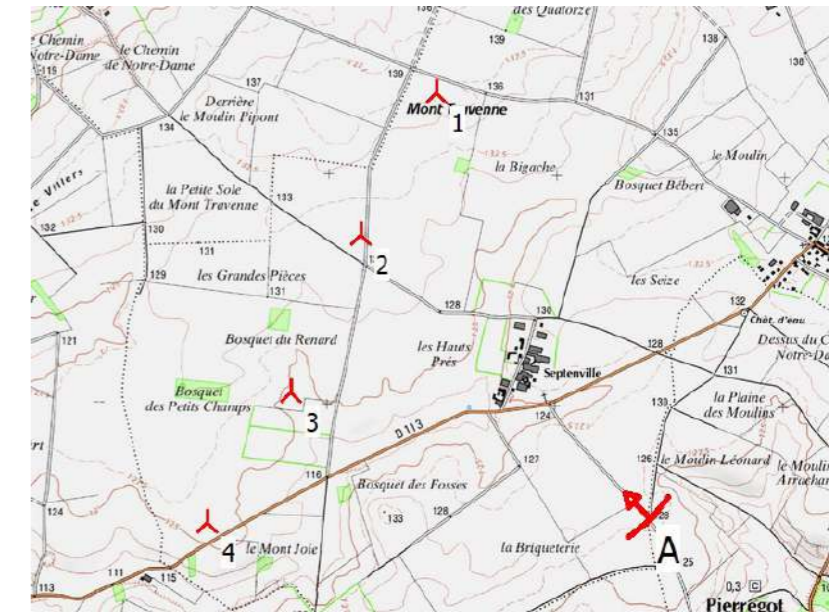
Depuis la petite voie reliant Pierregot à Septenville, ce point de vue peu fréquenté permet de voir le projet dans son intégralité.

Les quatre éoliennes se présentent ici suivant un alignement et un rythme régulier. Les deux éoliennes E1 et E2 encadrent le hameau de Septenville dans sa trame arborée. L'éolienne E2 surplombe la ferme qui se détache à l'extrémité sud du hameau sans écran boisé. A cette distance, la hauteur apparente des éoliennes reste marquante et en contraste d'échelles avec les autres éléments paysagers et notamment les maisons. Les effets visuels du projet sont forts. L'impact est modéré.

### Simulation (100°)



📍 Photomontage



📷 Caméra

📍 Nouvelle-éolienne

Echelle 1:40 000



# 82 - Depuis le chemin agricole, entre Pierregot et Septenville, à 500 m au sud de la D113

Aire d'étude immédiate

Eoliennes visibles = ■ existantes ■ autorisées ■ en instruction ■ projet — éoliennes visibles - - - éoliennes non visibles

Etat initial (100°)



Simulation (100°)



50° gauche

50° droite

Simulation (50°)

50° gauche



*Pour avoir une perception proche de la réalité, tenir ce photomontage à environ 40 cm des yeux*

Simulation (50°)

50° droite



*Pour avoir une perception proche de la réalité, tenir ce photomontage à environ 40 cm des yeux*

# 83 - Depuis l'est de Septenville, sur la D113, à la croisée de deux chemins agricoles

Aire d'étude immédiate

## Paramètres du photomontage

Coordonnées (RGF 93)	Est : 654 851 Nord : 6 990 852
Date et heure	05/11/2020 - 10h57
Emprise horizontale	100°
Eolienne la plus proche - distance	E2 : 1 398 m
Eolienne la plus éloignée - distance	E1 : 2 109 m

## Thématique

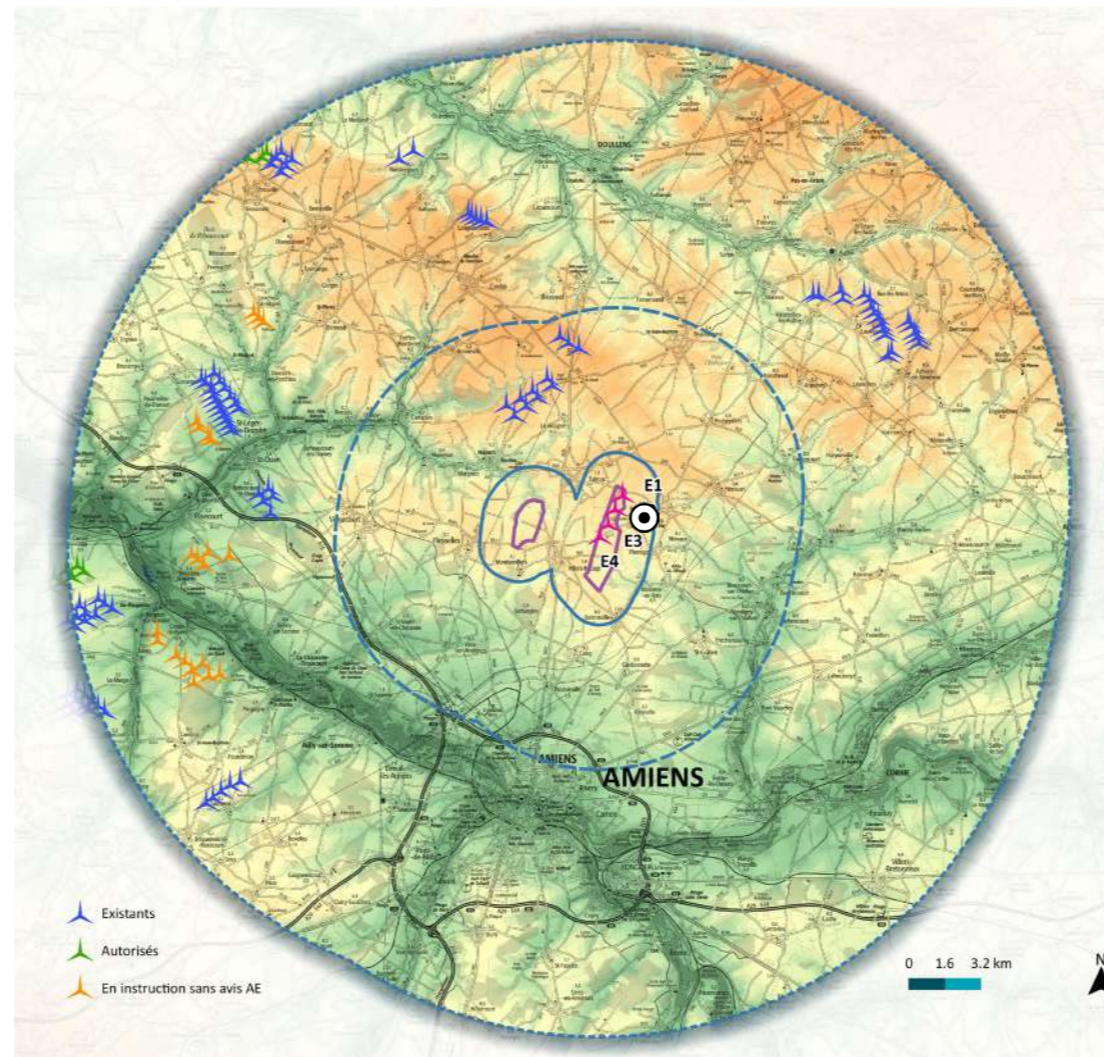
- > Axe routier
- > Hameau proche
- > Patrimoine vernaculaire protégé au PLUI

## Commentaire

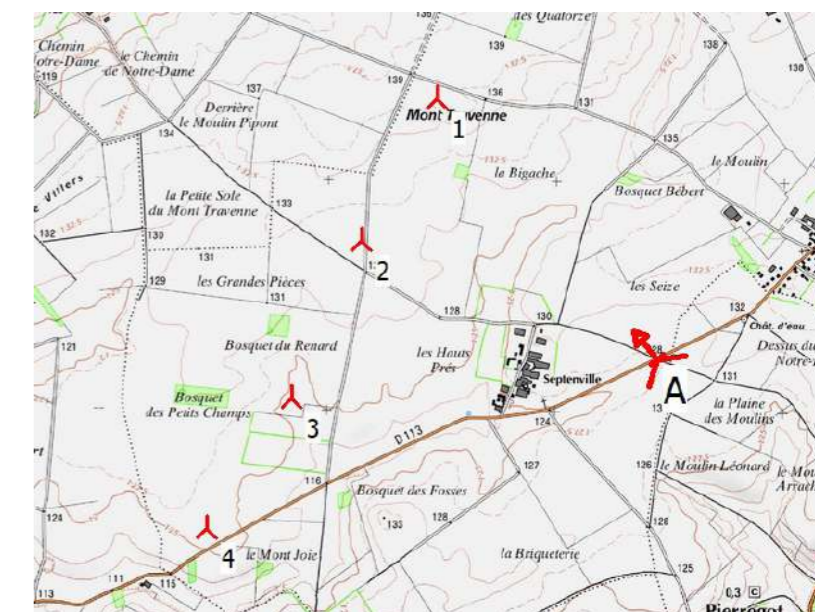
Depuis la D113, entre Rubempré et Septenville, le projet se décline suivant un alignement régulier de quatre éoliennes derrière la trame bâtie et arborée du hameau de Septenville.

Le calvaire de Septenville (élément protégé du patrimoine vernaculaire) est caché dans le bouquet d'arbres qui s'élève le long de la D113 au sud du hameau. Par sa hauteur, ce repère paysager et le rang de peupliers bordant le hameau limitent quelque peu les effets de surplomb du projet. Depuis la route, l'éolienne E4, qui s'inscrit directement dans le champ visuel des usagers, présente les effets visuels les plus forts. L'impact est modéré à fort.

## Simulation (100°)



Photomontage



Caméra

Nouvelle-éolienne

Echelle 1:40 000

# 83 - Depuis l'est de Septenville, sur la D113, à la croisée de deux chemins agricoles

Aire d'étude immédiate

Eoliennes visibles = ■ existantes ■ autorisées ■ en instruction ■ projet — éoliennes visibles - - - éoliennes non visibles

Etat initial (100°)



Simulation (100°)



50° gauche

50° droite

## 83 - Depuis l'est de Septenville, sur la D113, à la croisée de deux chemins agricoles

Aire d'étude immédiate

Simulation (50°)

50° gauche



*Pour avoir une perception proche de la réalité, tenir ce photomontage à environ 40 cm des yeux*

Simulation (50°)

50° droite



*Pour avoir une perception proche de la réalité, tenir ce photomontage à environ 40 cm des yeux*



# 84 - Depuis le calvaire de Rubempré sur la D113

Aire d'étude immédiate

## Paramètres du photomontage

Coordonnées (RGF 93)	Est : 655 539 Nord : 6 991 328
Date et heure	04/11/2020 - 10h03
Emprise horizontale	100°
Eolienne la plus proche - distance	E1 : 1 780 m
Eolienne la plus éloignée - distance	E4 : 2 927 m

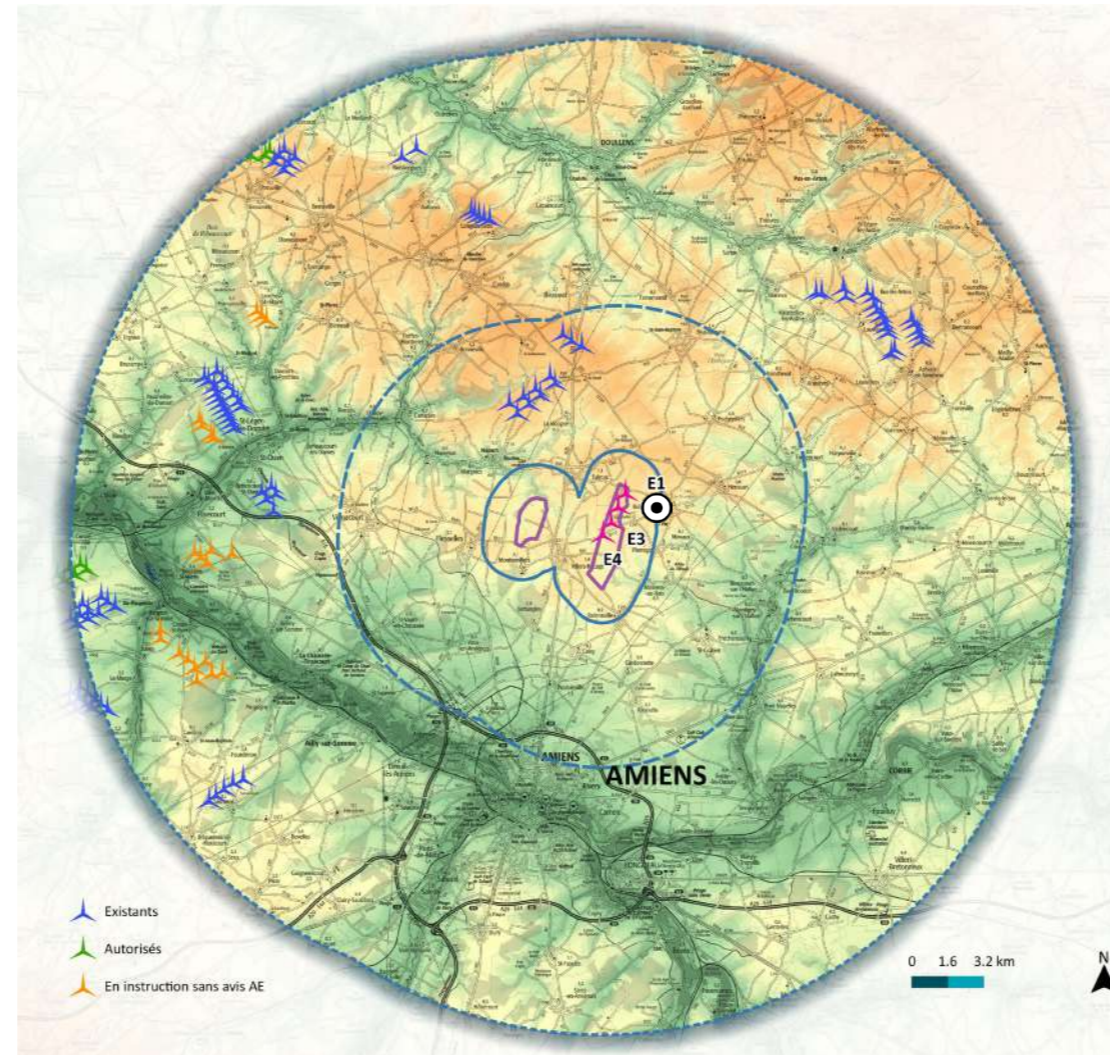
## Thématique

- > Axe routier
- > Habitat proche
- > Patrimoine vernaculaire protégé au PLUI

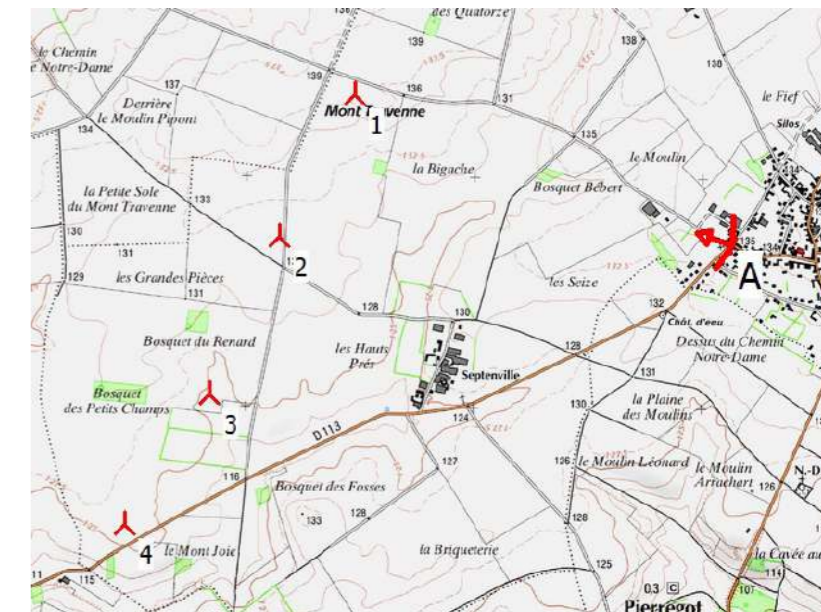
## Commentaire

Depuis la D113, aux abords du calvaire de Rubempré (situé rue de Villers-Bo-cage), le projet éolien reste très discret derrière les maisons et la trame arborée de cette lisière ouest d'agglomération. Une seule éolienne est très partiellement visible derrière les arbres en période de feuilles tombées. La mise en valeur du calvaire sera très peu perturbée par cette éolienne. Elle se renforcera par contre avec le développement de la haie qui entoure cet élément protégé du patrimoine vernaculaire. Les effets visuels du projet se révèlent très faibles. L'impact est très faible à faible.

## Simulation (100°)



Photomontage



↑↓ Caméra

↗ Nouvelle-éolienne

Echelle 1:40 000

# 84 - Depuis le calvaire de Rubempré sur la D113

Aire d'étude immédiate

Eoliennes visibles = ■ existantes ■ autorisées ■ en instruction ■ projet — éoliennes visibles - - - éoliennes non visibles

Etat initial (100°)



Simulation (100°)



50° gauche

50° droite

Simulation (50°)

50° gauche



*Pour avoir une perception proche de la réalité, tenir ce photomontage à environ 40 cm des yeux*

Simulation (50°)

50° droite



*Pour avoir une perception proche de la réalité, tenir ce photomontage à environ 40 cm des yeux*

# 85 - Depuis la D11 près du Moulin Arrachart à Pierregot

Aire d'étude rapprochée

## Paramètres du photomontage

Coordonnées (RGF 93)	Est : 655 746 Nord : 6 990 303
Date et heure	05/11/2020 - 11h11
Emprise horizontale	100°
Eolienne la plus proche - distance	E2 : 2 437 m
Eolienne la plus éloignée - distance	E4 : 2 876 m

## Thématique

- > Axe routier
- > Patrimoine vernaculaire protégé au PLUI

## Commentaire

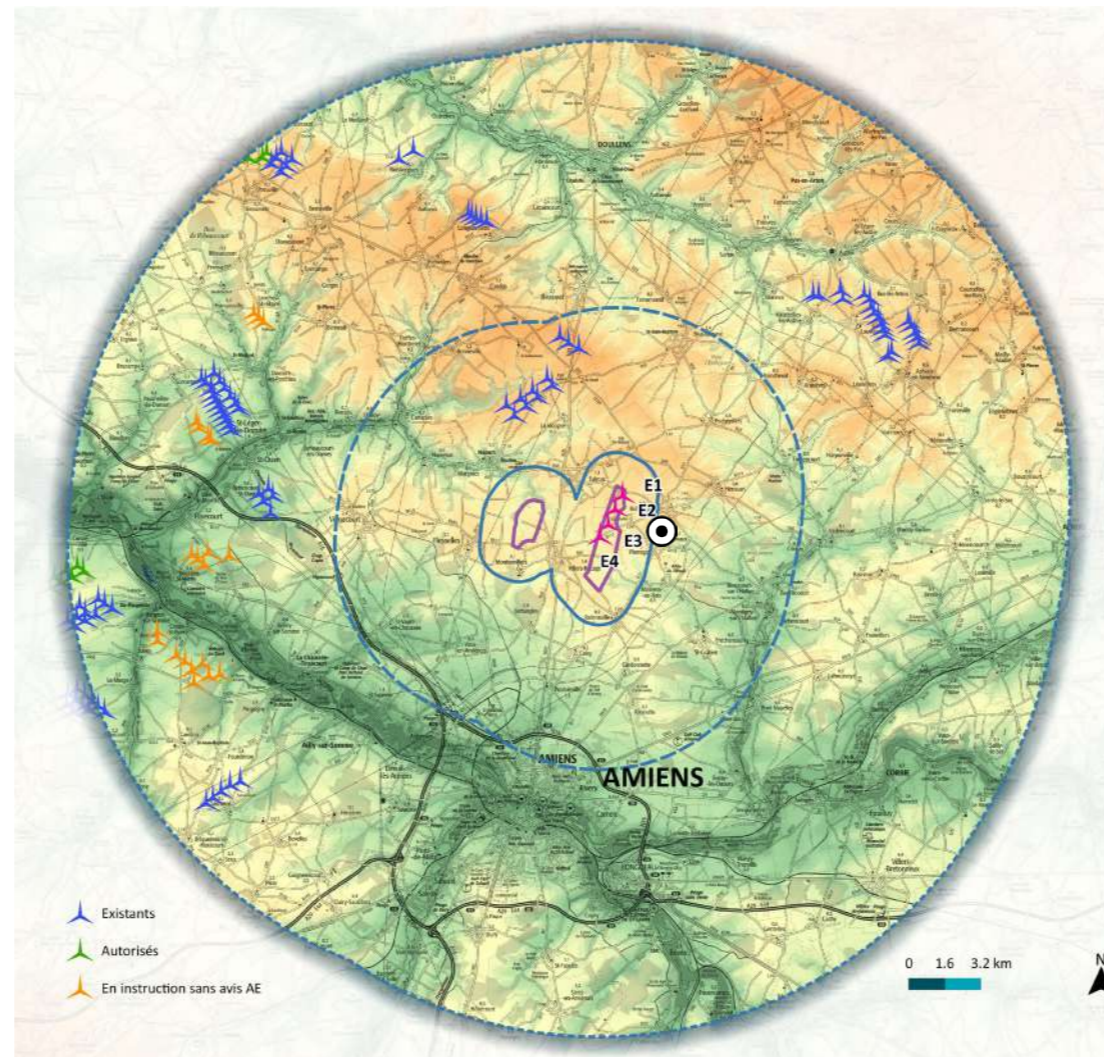
Entourée d'arbres, la haute tour du vieux moulin de Pierregot se distingue à peine depuis la D11 même à ses abords immédiats.

Cet élément du patrimoine vernaculaire entre ainsi en covisibilité avec le projet éolien mais de façon à la fois :

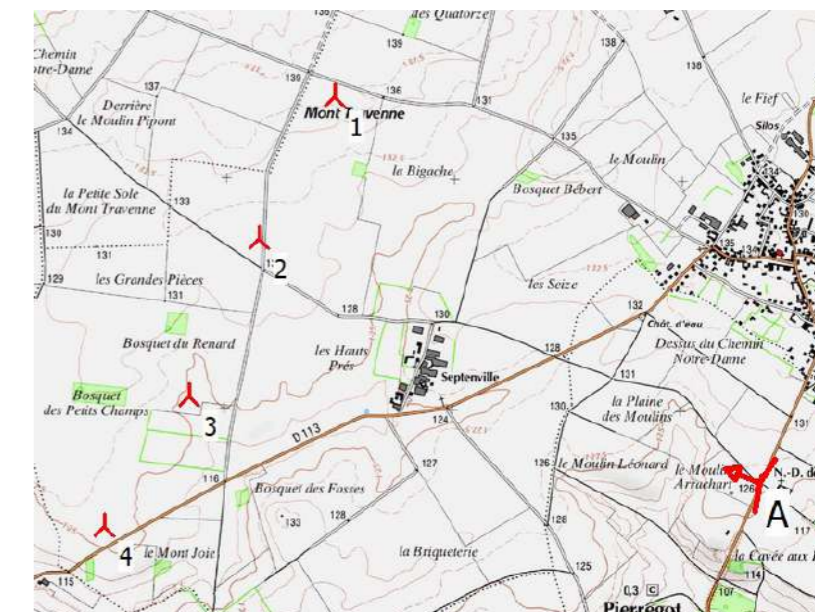
- indirecte (soit sans superposition visuelle),
  - peu effective (puisque un des éléments est masqué ou très peu visible).
- Depuis ce tronçon routier, le projet éolien n'entre pas non plus dans le champ de vision usuel des usagers de la route. Les effets visuels du projet se révèlent faibles.

L'impact est faible.

## Simulation (100°)



Photomontage



Echelle 1:40 000

# 85 - Depuis la D11 près du Moulin Arrachart à Pierregot

Aire d'étude rapprochée

Eoliennes visibles = ■ existantes ■ autorisées ■ en instruction ■ projet — éoliennes visibles - - - éoliennes non visibles

Etat initial (100°)



Simulation (100°)



50° gauche

50° droite

Simulation (50°)

50° gauche



*Pour avoir une perception proche de la réalité, tenir ce photomontage à environ 40 cm des yeux*

Simulation (50°)

50° droite



*Pour avoir une perception proche de la réalité, tenir ce photomontage à environ 40 cm des yeux*



# 86 - Depuis le calvaire, près du cimetière, au nord de Villers-Bocage (D113)

Aire d'étude immédiate

## Paramètres du photomontage

Coordonnées (RGF 93)	Est : 651 200 Nord : 6 989 612
Date et heure	05/11/2020 - 13h39
Emprise horizontale	100°
Eolienne la plus proche - distance	E4 : 1 743 m
Eolienne la plus éloignée - distance	E1 : 3 576 m

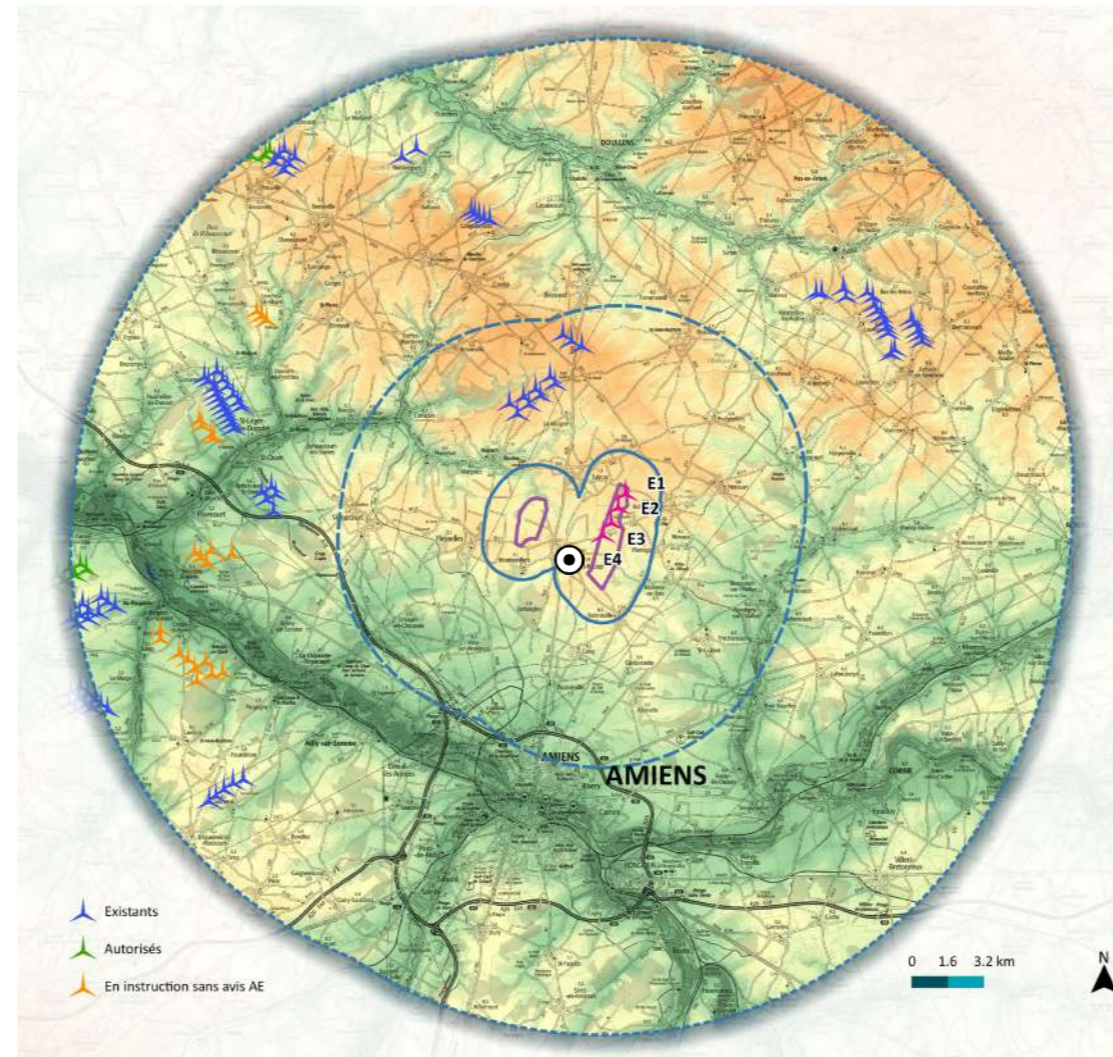
## Thématique

- > Axe routier
- > Patrimoine vernaculaire protégé au PLUI
- > Contexte éolien

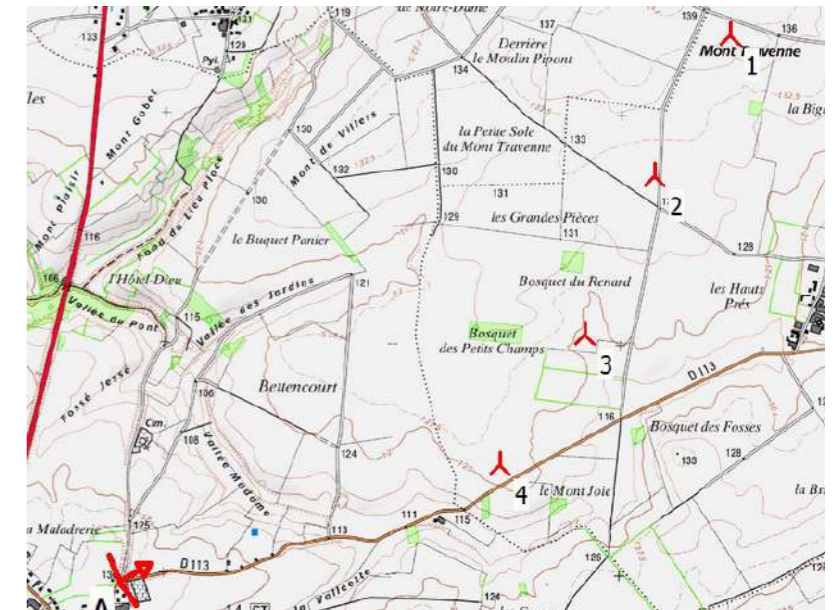
## Commentaire

Depuis la D113, à la sortie nord de Villers-Bocage, un calvaire imposant s'élève près du cimetière. Cet élément protégé du patrimoine vernaculaire entre en covisibilité indirecte avec le projet éolien qui se décline de l'autre côté de la route. Depuis ce point de vue, il semble participer à la composition du projet en annonçant et en amorçant l'alignement éolien, très régulier et lisible ici. Son rôle de repère visuel sera amoindri cependant par la rotation des pales des éoliennes qui attirera les regards. Les effets visuels du projet se révèlent modérés à forts. L'impact est modéré.

## Simulation (100°)



Photomontage



Caméra

Echelle 1:40 000

Nouvelle-éolienne

# 86 - Depuis le calvaire, près du cimetière, au nord de Villers-Bocage (D113)

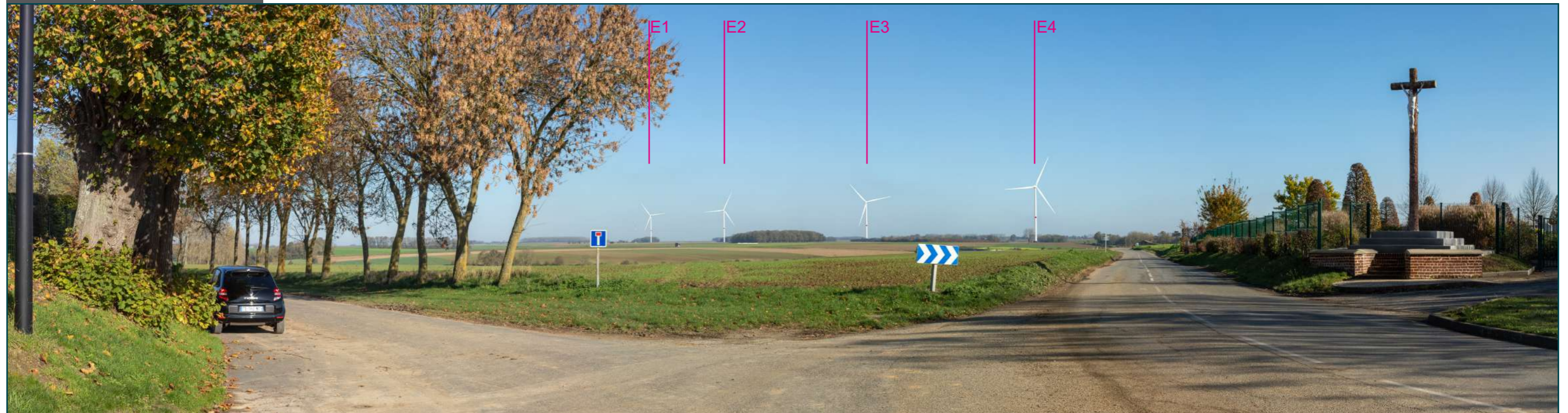
Aire d'étude immédiate

Eoliennes visibles = ■ existantes ■ autorisées ■ en instruction ■ projet — éoliennes visibles - - - éoliennes non visibles

Etat initial (100°)



Simulation (100°)



50° gauche

50° droite

Simulation (50°)

50° gauche



*Pour avoir une perception proche de la réalité, tenir ce photomontage à environ 40 cm des yeux*

## 86 - Depuis le calvaire, près du cimetière, au nord de Villers-Bocage (D113)

Aire d'étude immédiate

Simulation (50°)

50° droite



*Pour avoir une perception proche de la réalité, tenir ce photomontage à environ 40 cm des yeux*